

ESENS
BENSERSIEL
Nordseeheilbad



URLAUBSMAGAZIN 2018

Strand, Natur, ostfriesische Kultur und Einkaufserlebnis –
all das vereinen das Nordseeheilbad Benersiel und die liebenswerte Bärenstadt Esens



Partner

Nationalpark
Wattenmeer



benersiel.de



Mit seiner zentralen Lage entlang der Küstenlinie ist Esens-Bensersiel die ideale Wahl für Ihren Nordseurlaub in Ostfriesland.



ESENS
BENSERSIEL
Nordseeheilbad

Moin ...

... und herzlich willkommen!



Erleben Sie einen fantastischen Familien-Urlaub und lassen Sie sich und Ihren Partner verwöhnen. Verbuddeln Sie den Alltagsstress im Sand und genießen Sie das süße Nichtstun im Strandkorb. Lauschen Sie dem Knistern des Wattbodens bei einer Wanderung mitten im UNESCO-Weltnaturerbe Wattenmeer oder radeln Sie durch die Weite der Landschaft.

Ob Esens oder Bengersiel – tauchen Sie ein in Ihren Urlaubsort. Stöbern Sie in den zahlreichen Angeboten aus Ferienwohnungen und -häusern, Pensionen und Hotels. Urlauben direkt im Nordseeheilbad samt Meeresbrise, auf einem Bauernhof mit Ponys und Co. oder inmitten des ehemaligen Häuptlingssitzes – unsere Gastgeber haben für jeden Geschmack die passende Unterkunft parat. Wir freuen uns auf Sie!

08



28



34



Inhalt

Wo immer etwas los ist – Esens	4
Immer in Bewegung – Bengersiel	6
Das ist Ostfriesland	8
UNESCO-Weltnaturerbe Wattenmeer	10
Mehr als Strand	12
Kurs Richtung Abenteuer	14
Nationalpark-Infostelle	16
Dream Team Area	18
Wir sorgen für Ihre Unterhaltung	20
Veranstaltungen	22
Tagen an der Nordsee	23
Nordseetherme Bengersiel	24
Panorama	26
Sauna, Wellness und Beauty	28
Therapiezentrum und Fitness-Center	30
Camping direkt am Wasser	32
Genuss auf Ostfriesisch	34
Rezepte	36
Wörterbuch	37
A-Z	38
Ortsplan Esens	44
Ortsplan Bengersiel	46
Nordsee-ServiceCard	48



Mit einem malerischen Stadtkern und vielfältigen Einkaufsmöglichkeiten präsentiert sich Esens seinen Gästen.

Wo immer etwas los ist Esens

Stadt und Land im Fluss

Der städtische Bereich der Doppelgemeinde Esens-Bensersiel bietet mit zahlreichen Ladengeschäften mit regionalen Spezialitäten, schönen Mitbringseln und hochwertiger Urlaubsmode sowie Restaurants mit regionaler und internationaler Küche und Cafés praktisch alles, um sich einen schönen Tag abseits des Weltnaturerbes Wattenmeer zu gönnen.

Liebenswerte Bärenstadt Esens

Seit Jahrzehnten als Einkaufszentrale des Harlingerlands bezeichnet, verwöhnt die lebendige ehemalige Häuptlingsstadt den Gast mit Charme und viel Kultur. Zahlreiche Museen, Galerien, Kunsthandwerk und Veranstaltungen bieten Kulturinteressierten ein vielfältiges Programm.



Ein besonderes Highlight ist die dreischiffige Backsteinkirche St.-Magnus.



Entdecken Sie „Esens historisch“ und folgen Sie den informativen Schautafeln. Ein Ausflug in lebendiger Geschichte.

Lebendiges Geschichtsbuch

Mit ihrem bis heute mittelalterlich geprägten Altstadt kern besitzt Esens eine Reihe von erhaltenen Baudenkmalern und geschichtsträchtige Orte. Um sie kennenzulernen, bietet sich die Erkundungstour „Esens historisch“ an. Wie in einem begehbaren Geschichtsbuch erfährt der Betrachter auf 80 bebilderten Informationstafeln Wissenswertes über die Stadtgeschichte.

Malerischer, historischer Innenstadtkern *** Geschäfte, Museen und Galerien *** Abwechslungsreiches Restaurantangebot mit regionalen Spezialitäten und internationaler Küche *** Spazier- und Radwege *** Vielfältiges, saisonales Event-Angebot *** Stadtführungen, Info-Karten und Bärenstatuen zum Selbstentdecken



Eiscafé, Restaurants und Geschäfte bieten vielfältige Möglichkeiten, einen Tag in Esens zu „vertrödeln“.

Immer in Bewegung

Bensersiel



Die Schönheit der Küste

Genießen Sie den einzigartigen Blick, den so nur die Nordseeküste in Bensersiel bietet. Bei einem gemütlichen Nachmittag im Strandkorb oder einer Fahrradtour entlang des Benser Tiefs lässt es sich herrlich entspannen.

Aber auch für kleine Abenteuer gibt es neben einem bunten Rahmenprogramm einiges zu entdecken. Dabei sorgen wir neben vielen Möglichkeiten bei gutem auch für Optionen bei Schmuddelwetter.

Echte Abwechslung bieten wir auch bei den Unterkünften: Ob Camping, Ferienhaus, Hotels & Pensionen oder die brandneuen Schlaf-Strandkörbe, jeder kommt hier auf seine Kosten.



Atemberaubende Natur und Sehenswürdigkeiten bietet Bensersiel im Überfluss. Entdecken Sie die Umgebung am besten auf dem Fahrrad.



Abwechslung pur!

Mittelpunkt und beliebtes Fotomotiv im Nordseeheilbad Bengersiel sind die beiden weißen Deichbrücken. Von hier aus hat man einen herrlichen Blick auf den Seglerhafen und die Ostfriesischen Inseln. Von den Brücken aus führt der Weg auch direkt in den Kurpark.

Wer es aktiver mag, bucht eine Ausflugsfahrt zu den Seehundsbänken oder nutzt die kilometerlangen Wander- und Fahrradwege, um etwas für sein Wohlbefinden zu tun. Eine Abwechslung vom Strandleben bietet Ihnen die nahegelegene Bärenstadt Esens.

Hafen mit Segelbooten und Fischkuttern *** Geschäfte, Museen und Galerien ***

Restaurants mit regionalen Spezialitäten, internationalen Gerichten und kleinen Snacks ***

Kurangebote, Spazier- und Radwege

Vermutlich die schönste Art,
einen Urlaub zu genießen: Den Blick
schweifen und die Seele baumeln lassen.



Küste, Hafen, Deiche.
Das maritime Flair von Esens-
Bengersiel ist allgegenwärtig.

Aktivurlaub gefällig? Unsere Deiche und Kanäle bieten auf ausgedehnten Fahrradtouren einen tollen Blick über die Landschaft.



Das ist Ostfriesland

Ein herausragendes Merkmal unserer Küstenregion ist das unmittelbare Zusammenspiel von Natur und Mensch.

Maritimes Flair. Auch segelbegeisterte Urlauber kommen auf ihre Kosten.





Natürlich schön!

Esens-Bensersiel liegt zentral an der ostfriesischen Nordseeküste und eignet sich daher auch ideal für Ausflüge in die Region.

Ostfriesland – das ist die unverwechselbare Landschaft mit ihren Geest-, Marsch- und Moor-Gebieten, genauso wie die Nordsee mit ihren Gezeiten, Deichen und Salzwiesen.

Entdecken Sie die ostfriesische Gemütlichkeit bei einer Rad- oder Wandertour. Alte Windmühlen und neue Windparks, Fischerhäfen mit ihren Sielorten und Wallhecken laden zum Verweilen ein.



Die für die Region charakteristischen Deiche dienen nicht nur als natürlicher Schutz, sondern auch als landwirtschaftliche Nutzfläche.



Nicht nur im Sommer ist die Landschaft in Ostfriesland einen Ausflug wert.

UNESCO-Weltnaturerbe Wattenmeer

Auch wenn es auf den ersten Blick nicht immer so wirkt, bietet der Schlick des Nordsee-Watts jede Menge Lebensraum. Wattwürmer, Krebse, Muscheln und viele mehr sind hier zu Hause.



Meer und mehr ...

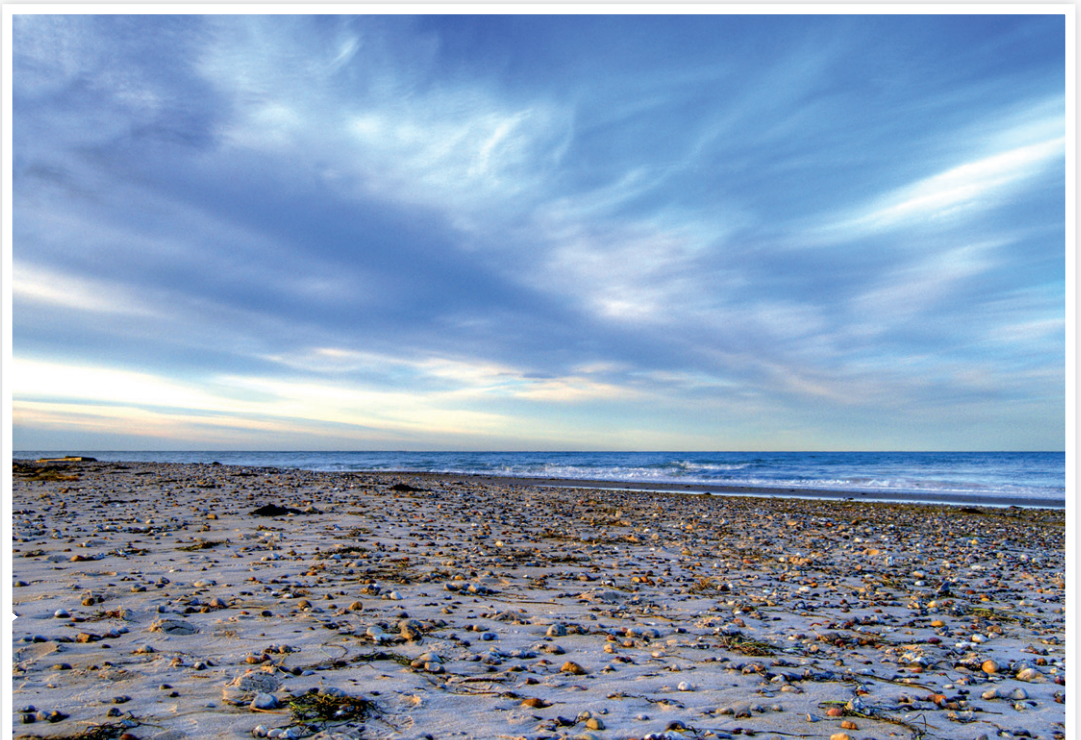
Seit 2009 ist das Wattenmeer UNESCO-Weltnaturerbe und steht auf einer Stufe mit dem Grand Canyon und dem Great Barrier Reef. Mit der Erweiterung von Dänemark steht heute das gesamte Wattenmeer auf der Welterbe-Liste.

Diese Auszeichnung wurde diesem in seiner Art einmaligen Lebensraum verliehen, der die größten zusammenhängenden Flächen von Schlick und Sandwatten der Welt bildet.

Erkunden Sie dieses faszinierende Biotop bei einer geführten Wattwanderung!

Es gibt keine Seele, die nicht ihr Wattenmeer hätte, in dem zu Zeiten der Ebbe jedermann spazieren gehen kann.

Christian Morgenstern





Spannend und lehrreich:
Bei einem Besuch an der Nordseeküste
sollte immer auch eine Wattwanderung
gebuht werden.



WATTENMEER WELTNATURERBE

* Das Siegel UNESCO-Weltnaturerbe steht für schützenswerte und für die Menschen besonders zu bewahrende Naturregionen und wird sehr selten verliehen.



Ein Gebiet von rund 11.500 km² auf
etwa 500 Küstenkilometern bietet eine
der abwechslungsreichsten Regionen
der Welt.

Unsere Nordseeküste Mehr als Strand



Die ersten Schritte führen Sie direkt an den Strand.
Vor Ihnen liegt die Nordsee. Die Luft schmeckt nach Salz und Meer.
Da heißt es gleich: Eintauchen in die Fluten ... und das auch
bei Ebbe. Denn in Bengersiel gibt es immer Wasserspaß.





Wer denkt bei Küste nicht automatisch an Baden? Ob im Meer, dem angeschlossenen Meerwasserfreibad oder in unserer Nordseetherme: Allen Wasserratten wird bei uns einiges geboten.



Der Strandkorb ist im Urlaub Ihre Familienzentrale: Für Kinder gibt es hier so viel zu entdecken, dass sie den ganzen Tag beschäftigt sind. Sie als Eltern genießen den Blick aufs Meer und das bunte Strandleben.

Über 550 Strandkörbe und Sitzgelegenheiten *** Großer Abenteuerspielplatz mit Kletterschiff, Seilbahn, Rutschen, Minigolf* und mehr *** SB-Restaurant mit Sonnenterrasse, Strandkiosk mit Eis- und Getränkespezialitäten *** Indoor-Sandspielplatz „Bennis Abenteuerland“ *** Meerwasser-Freibad mit 80-Meter-Rutsche* *** Strandportal mit Tourist-Information, Post-Shop, Kulturetage und Internet-PCs

*Saisonal geöffnet / witterungsbedingte Öffnungszeiten

Auf unserem weitläufigen Strandspielplatz finden kleine Abenteurer was sie suchen.



Immer im Blick: Während die Kinder in Ruhe toben, können Sie Ihre Lieblinge im Auge behalten und selbst ein wenig verschlafen.

Kick it like Benni: Rund um das Strandportal finden aktive Kinder viele Möglichkeiten für Sport, von Beach Football bis hin zum Skatepark



Kurs Richtung Abenteuer



Garant für Spaß bei Groß und Klein – Benni Bärenstark, unser sympathisches Maskottchen

Für alle Fälle: Direkt am Strand bietet Bennis Abenteuerland auch bei schlechtem Wetter ausreichend Möglichkeiten zum Toben.





Kinderquatsch mit Benni

Beim Kinderprogramm „Benni Bärenstark“ können sich 4- bis 10-Jährige die ganze Woche über austoben. Ob bei Piraten-Nachmittagen, Fußball-Turnieren oder in der Kreativ-Werkstatt, unsere kleinen Gäste können mit unseren Animatoren und den anderen Kindern viel erleben.

In Bennis Abenteuerland können die „Lütten“ spielen und die Eltern den Ausblick auf das Meer genießen. Dieser Indoor-Sandspielplatz liegt direkt am Strand und bietet viel Platz zum Toben. Auf 300 Quadratmetern tauchen die Kleinen ab ins Bälle-Bad, krabbeln durch Höhlen oder balancieren über die Hängebrücke, bevor sie mit viel Schwung die Röhrenrutsche hinuntersausen.



Klettern, rutschen, buddeln, verstecken:
In Bennis Abenteuerland laden
300 Quadratmeter alle kleinen
Gäste zum Spielen und Toben ein.

Unser Tipp:

Um 17.30 Uhr wird der
Urlaubstag gemeinsam
bei der Kinder-Disco
verabschiedet.

Unser Animationsteam begeistert
Kinder mit Aktionen wie Kinder-Disco
und Strandspielen.

Nationalpark- Infostelle



Wattenhuus Benersiel

Der einzigartige Lebensraum Wattenmeer lässt sich in der Nationalpark-Infostelle Wattenhuus auf unterhaltsame Weise entdecken. Hier können Sie mit allen Sinnen das Watt, die Salzwiesen und die Nordsee kennenlernen.

Der Küstenschutz, die Gezeiten, Muscheln, Tierschwärme und vieles mehr stehen im Mittelpunkt unserer wechselnden Vorträge.

Das Highlight für Familien ist unsere Rallye durch das Wattenhuus, bei der kleine wie große Wattdetektive auf Spurensuche gehen können. Entdecken Sie auch unseren ehrenamtlich gepflegten Wattenhuus-Garten mit Pflanzen.

Mit modernster Technik lernen:
Wer geglaubt hat, Museen seien langweilig, wird hier eines Besseren belehrt.



Für Entdecker und Forscher bieten die vielen Museen ein ausgiebiges Spektrum an interessanten Ausstellungen und Themengebieten.



Mitmach-Stationen zur Tier- und Pflanzenwelt *** Meerwasser-Aquarium ***
 Gezeiten-Simulator *** Mikroskop-Ecke *** Präpariertes Seehund-
 Weibchen *** Interaktive Wattwanderung *** Salzwiesen-Station ***
 Wattenhuus-Garten *** Welterbe-Quiz & Welterbe-Wand für Kinder ***
 Vogelstimmen-Hörstation *** Wattwanderungen

Ein zentraler Anlaufpunkt für Ihren Urlaub in Esens-Benersiel ist das Wattenhuus: Hier erfahren Sie alles Wissenswerte über das UNESCO-Weltnaturerbe Wattenmeer sowie den Nationalpark.

Nationalpark
 Wattenmeer



Lernen Sie alles über Krabbe, Zugvogel und Co.



Hier geht's um euch:
Dream Team Area

DREAM TEAM
BENSERSIEK



Alles andere als langweilig: Die Dream Team Area ist ein beliebter Anlaufpunkt für aktive Jugendliche.

Uuund Action!

In der „Dream Team Area“ können 11- bis 16-Jährige chillen und Spaß haben. Kicker-Turniere, Cocktail-Partys und Sing-Star-Abende sind nur einige der Programmpunkte, die unsere Teamer für euch bereithalten.

Viele tolle Spiele am Strand, im Sportthemenpark oder in der Dream Team Area gehören ebenso dazu. Im Sportthemenpark habt ihr die Qual der Wahl zwischen Beach-Volleyball, Beach-Soccer, Basketball und Tennis. Das Highlight der Saison ist unsere Skateranlage mit Jump-Ramp und Fun-Box.



Ein weitläufiger Skatepark mit Quarterpipe, Rails und Ramps bietet extrem-sportbegeisterten Kids ausreichend Fläche für Tricks.

Hier wird Spaß groß geschrieben: Auch Kids mit Freude am Basteln oder Spielen finden hier ihre Anlaufstelle.



Wir sorgen für Ihre Unterhaltung



Für jeden was dabei

Jedes Jahr stehen bei uns zahlreiche Veranstaltungen auf dem Programm. Für regelmäßige Unterhaltung sorgen beispielsweise geführte Touren durch Esens und Benseniel – zu Fuß und mit dem Fahrrad. Regionaltypisch wird es bei einem Rundgang durch das Sielwerk oder einer Wattwanderung durch das Weltnaturerbe. Diese Erlebnisse können anschließend im Wattenhus vertieft werden.



Ein Erlebnis für große und kleine Leute:
Bei einer Wattwanderung im UNESCO-
Weltnaturerbe Wattenmeer erleben Sie
Natur im Wandel hautnah!



In der Ruhe liegt die Kraft

Für alle, die es gemütlicher mögen, bietet sich die traditionell ostfriesische Tee-Zeremonie an. Ebenso werden wechselnde Ausstellungen, Konzerte und Theateraufführungen angeboten. Vorträge zu Ebbe und Flut, Kutterfahrten zu den Seehundsbänken sowie Angebote des Bibellesebundes für Kinder und Erwachsene machen den Urlaubstag perfekt.

Alle Termine finden Sie online in unserem
Veranstaltungskalender unter: www.bensersiel.de

Auch Ausflugsfahrten zu den Seehundsbänken oder zum Krabbenfischen werden ab Hafen Bensersiel mehrmals wöchentlich angeboten.

Wer sagt, Konzerte brauchen einen Saal? In Esens-Bensersiel überraschen wir unsere Gäste gerne mit ungewohnten Aktionen.

Unser Tipp:

Besuchen Sie das
Lichter- und Brückenfest
am 2. Dienstag im August



Die kibi-Ferientreff Gutenachtgeschichte ist für alle Kinder der beliebte Tagesabschluss in den Sommerferien.

Veranstaltungs- Highlights

Esens-Bensersiel bietet das ganze Jahr über das perfekte Urlaubsprogramm.
Ob sportlich-aktiv, gesundheitsbewusst oder kulturell interessiert – für jeden ist etwas dabei.

Das legendäre Licher- und
Brückenfest findet jedes Jahr am
2. Dienstag im August statt.



Mehr Informationen und
weitere Veranstaltungen
finden Sie auch auf unserer
Website:
bensersiel.de



Ingo Oschmann kommt zu Fuß
am 8. August 2018.

FEB	09. – 14.	Ostfriesische Karnevalsauzeit
MÄR/APR	31. – 01.	Osterfeuer/Ostereier-Suche
JUN	01.	Kinder-Tag, Campingplatz Bensersiel
	26.	9 Jahre UNESCO-Weltnaturerbe Wattenmeer
JUN/JUL	14. – 15.	WM Fußball-Liveübertragung der deutschen Spiele, Halbfinale und Finale
JUL	06. – 10.	Schützenfest in Esens
	19. – 22.	Strand- und Hafenfest Bensersiel
	22. – 27.	Fahrradwoche
	27.	Krimilesung mit Klaus-Peter Wolf
AUG	03. – 05.	1. Kunst- und Kunsthandwerkermarkt in Bensersiel
	07.	22. Licher- und Brückenfest, Bensersiel
	08.	Ingo Oschmann: Schönen Gruß, ich komm zu Fuß!
	10. – 12.	Dorrfest Bensersiel
SEP	02. – 07.	Fahrradwoche
	10. – 14.	Ostfriesische Woche
OKT	07.	Oldtimer-Treffen in Esens
	13. – 21.	10. Zugvogeltage
	26.	Halloween in Esens
DEZ	02./09./16.	Bensersieler Adventszauber

Stand bei Drucklegung: September 2016

Tagen an der Nordsee

Das Strandportal in Bengersiel ist Ihr modernes und repräsentatives Tagungszentrum direkt an der Nordsee.

Die frische Brise für Ihr Business

Sie planen eine Veranstaltung, ein Seminar oder einen Workshop in maritimer Atmosphäre? Dann sind Sie bei uns in Bengersiel genau richtig, denn unser Strandportal liegt direkt an der Nordsee. Ob Tagung, Seminar, Workshop, Incentive, musikalische oder kulturelle Veranstaltung – unser Veranstaltungssaal im Strandportal bietet Platz für 240 Personen. Bis zu 60 Personen können in unserem Seminarraum tagen. Wir bieten Ihnen eine Veranstaltungsfläche von insgesamt 430 Quadratmetern. Unsere Räume haben Tageslicht und sind mit moderner Technik ausgestattet.

Wir unterstützen Sie bei Ihrer Planung und erstellen Ihnen gerne ein detailliertes Angebot. Bitte senden Sie Ihre Anfrage an marketing@bengersiel.de. Wir freuen uns auf Sie!

Ob Theater, Plenar-, Block- oder Bankettbestuhlung: Wir richten uns gerne nach Ihren Bedürfnissen.



Unser Veranstaltungssaal mit Platz für 240 Gäste und ausgestattet mit modernster Technik macht Ihre Tagung zum Erfolg.

Für kleinere Gruppen bietet unser Seminarraum mit Kaminofen einen besonderen Rahmen für Ihre Veranstaltung.



Erholung und Spaß Frisches Nass



Nicht nur für Wellness-Jünger oder Regentage –
Erleben Sie das vielfältige Angebot der Nordseetherme Bensenziel.



Der fantasievoll gestaltete Kinderbereich lässt für die kleinen Wasser- ratten keine Wünsche offen.

Nordseetherme Bengersiel

In der Nordseetherme Bengersiel finden Sie alles, was zu einer gelungenen Erholungszeit gehört. Entdecken Sie mit Ihren Kindern den liebevoll gestalteten Familienbereich mit Piratenschiff, Planschbecken und Benni Bärenstark. Unsere 100-Meter-Rutsche verspricht rasante Abfahrten. Das Relax-Becken mit Sprudelliegen, ein Dampfbad und das Solebecken laden zwischendurch zum Abschalten ein. Für eine Stärkung nach dem Toben hält unser familienfreundliches Bistro Snacks und Erfrischungen bereit.

Kinder-Badelandschaft mit Piratenschiff, Benni Bärenstark und Planschbecken ***
 100-Meter-Rutsche mit Lichteffekten *** Dampfbad, Sprudelliegen, Solebecken* ***
 Familienumkleiden *** Bargeldloser Aufenthalt

* eingeschränkte Öffnungszeiten

Für Speedjunkies: Unsere große Wasserrutsche ist für die Mutigen ein besonderes Highlight.



Das 32 °C warme Solebecken ist die wohltuende Ruheoase unseres Erlebnisbades.

” Manchmal hilft nur
am Meer



sitzen. “



Sauna, Wellness und Beauty



Ostfriesische Entschleunigung

Unsere Saunawelt bietet Ihnen wohlige Entspannung bei Temperaturen von 60° bis 95° Celsius. Lassen Sie sich von den liebevoll zusammengestellten Aufgüssen verwöhnen.

Russische Saunatraktion mit Birkensud können Sie in Ostfrieslands erster Banja-Sauna erleben. Zwischendurch heißt es „Aufatmen“ im maritimen Reizklima. Ein großzügig gestalteter Saunagarten mit Strandkörben, Kaltwasserbecken, Liegen und einem Bistro laden zur Erholung ein.



Nach einem ausgedehnten Saunagang
open air durchatmen oder im
Kaltwasserbecken den Kreislauf in
Schwung bringen.



Klassische Anwendungen und besondere Highlights – hier gibt es für jeden das richtige Programm.

Russische Banja-Sauna *** Finnische Trockensauna *** Aufguss-Sauna ***
 Sanarium *** Saunagarten mit Kaltwasserbecken *** Ruheraum *** Gastronomie

Die umfangreichen Wellness- und Beautyangebote können jederzeit, ohne Badezeitverlust, zu Ihrem Besuch dazugebucht werden.

Vor und nach dem Saunagang lädt der attraktive Saunagarten und Bistrobereich zum Verweilen ein.





Ob in der Gruppe oder auch als Einzelmaßnahme, für Ihre Gesundheit wird in angenehmer Atmosphäre einiges geboten.

Therapiezentrum und Fitness-Center

Zusätzlich zu Spaß und Entspannung wird das Thema Gesundheit im Nordseeheilbad Bengersiel groß geschrieben. Im Therapiezentrum der Nordseetherme steht Ihnen ein geschultes Team für Ihren ganz privaten (Kur-)Urlaub zur Verfügung ...

Cleopatrabad

Ob aktives Programm oder passive Entspannung bei Massagen, Sie geben den Takt vor.



Auf dem Programm stehen klassische Gesundheitsanwendungen ebenso wie alternative Heilmittel. Tun Sie etwas für sich und Ihre Gesundheit, z. B. mit Meerwasserinhalationen, Schlickpackungen, Massagen und Bädern.

Erfahrene Therapeuten sowie anerkannte Heilpraktiker für Physiotherapie bieten Ihnen spezielle Therapien und Thalasso-Anwendungen. Außerdem werden im Therapiezentrum offene Badekuren durchgeführt und in Kooperation mit der Betriebskrankenkasse (BKK) das ganze Jahr über Aktivwochen veranstaltet.

Unsere kleinen Gäste sind ebenfalls versorgt: Mutter-Kind-Kuren im gesunden Nordseeklima gibt's im Lotte-Lemke-Haus, dem AWO-Gesundheitszentrum für Mütter und Kinder.

Unser Tipp:

Auch Präventionsangebote wie Aqua-Rücken-Fit und Reha-Sport werden regelmäßig angeboten.

Fit for Fun

Im Fitness-Center können Sie an unseren Cardio- und Kraft-Geräten Ihren Muskelaufbau gezielt und ganzheitlich stärken. Ein abwechslungsreiches Sport- und Aqua-Kursprogramm rundet unser Angebot ab.

Wer eine persönlichere Betreuung möchte, kann einen eigenen Trainer buchen. Mit der Fitness-Kombikarte können Sie das Fitness-Center und Ihren Bad- und/oder Saunabesuch zudem kostengünstig miteinander verbinden.



Auch sportive Typen kommen in ihrem Urlaub auf ihre Kosten.

Natürlich können Sie an der Küste auch Wassergymnastikkurse buchen – Wasser spielt bei uns immer eine zentrale Rolle.

Camping direkt am Wasser



Mit unserem Strand- und Familiencampingplatz muss
Aufwachen bei Meeresrauschen kein Traum bleiben.





Für Ihren Komfort bietet der Platz eine moderne und gepflegte Sanitäranlage.



5-Sterne-Camping

Vor dem Deich campen mit Blick auf die Nordsee – das ist auf unserem mit 5 Sternen ausgezeichneten Strand- und Familiencampingplatz möglich. Die zehn Hektar große Anlage erstreckt sich entlang der Seekante und bietet alles, was das Camperherz begehrt: Familienfreundliche und barrierefreie Sanitäranlagen, Mini-Markt mit Bistro und Restaurant, WLAN-Hotspots und vieles mehr.

Buchen Sie Ihren Wunschplatz online unter www.camping-bensersiel.de oder telefonisch unter 0 49 71/9 17-1 21



Familienpaß unter freiem Himmel:
Noch näher als beim Camping am Meer kommen Sie der ostfriesischen Natur kaum.

Für Sparfüchse:

Unser Zeitgeschenk:
7 Nächte bleiben – nur 5 Nächte zahlen*
Einschließlich 1 Freikarte (p. P.) für 4 Stunden für die Nordseetherme

*zzgl. Gästebeitrag

Zeiträume:
8. 4. – 6. 5.,
27. 5. – 24. 6. und
2. 9. – 28. 9. 2018

Blick von oben: Unser weitläufiger Campingplatz mit Blick aufs Meer sucht seinesgleichen.



Genuss auf
Ostfriesisch



Wo immer Teetied ist

Nirgendwo auf der Welt wird so viel Tee getrunken wie bei uns
in Ostfriesland – und das aus gutem Grund!



Nicht nur ein Klischee:
Das Fischbrötchen am Hafen.
Nutzen auch Sie die Gelegenheit
für fangfrischen Genuss.



Genuss in atemberaubender Kulisse:
Ein Picknick mit regionalen Köstlichkeiten
ist ein unvergessliches Erlebnis.

Was gibt es Schöneres, als den Kluntje beim Eingießen knistern zu hören und den süßen Geschmack der Sahne auf der Zunge zu spüren? So viel Zeit muss sein, und die nehmen wir uns hier jeden Morgen um elf und um drei Uhr nachmittags.
Probieren Sie es selbst!

Mindestens ein Mal frischen Fisch im Urlaub zu genießen, ist für viele Gäste ein Muss. Denn noch frischer als direkt vom Kutter geht es wirklich nicht. So eine Scholle, mit Speck und Garnelen zubereitet, ist schon ein Gaumenschmaus. Aber auch das Deichlamm ist eine besondere Spezialität unserer Region. Um den richtigen Dreh geht es beim Krabbenpulen. Und für die mühselige Arbeit werden Sie mit einem typisch feinen Meer-Aroma belohnt!

Fangfrischer Fisch, Nordseekrabben *** Salzwiesen-Lamm *** Grünkohl mit Pinkelwurst ***
Rumflockentorte und Ossitorte *** Bohnsopp *** „Bensersieler Feuer“



Ein gerngesehenes Mitbringsel sind
die Spezialitäten der Region.
Ob Hochprozentiges oder Süßes,
erfreuen Sie Ihre Freunde mit
einem leckeren Souvenir.

Rezepte

Kabeljaufilet im Speckmantel

600 g	Kabeljaufilet
8 Scheiben (dünn)	Räucherspeck
1 Bund	Möhren
500 g	Kartoffeln
65 g	Butter
100 ml	Milch
je 1-2 Zweige	Kräuter
1-2 EL	Olivenöl
1 EL	grober Senf
1 Zehe	Knoblauch



Kabeljaufilet in 8 Stücke schneiden, leicht mit Salz und Pfeffer würzen und mit dem Speck einwickeln. In der Pfanne leicht glasig braten.

Gartenkräuterpesto herstellen aus Dill, Petersilie, Schnittlauch, Kresse und Basilikum, Olivenöl oder Distelöl, etwas grobem Senf, Salz, Pfeffer und Knoblauch. Alles zusammen passieren.

Den Fisch anrichten mit Kartoffelpüree, glasierten Möhren und der Gartenkräuterpesto.



Schwarzbrot - Apfelpudding

125 g	Schwarzbrot
75 g	Mandeln gerieben
55 g	Zucker
1 Tl	Honig
65 g	Butter
3	Eigelb
3	Eiweiß
½	Apfel (klein gewürfelt)
2 cl	Apfelschnaps



Schwarzbrot einen Tag vorher antrocknen lassen, danach kleinbröseln (Moulinette oder im Klarsichtbeutel mit Nudelholz). Schwarzbrot mit den Mandeln mischen, Apfel schälen und würfeln. Weiche Butter mit Zucker und Eigelb schaumig schlagen, Honig dazugeben. Schwarzbrotmischung mit den Apfelwürfeln und dem Apfelschnaps vermengen. Eiweiß steif schlagen und unter die Brot-Buttermischung unterheben. In gebutterte und mit Mandeln ausgestreute Förmchen geben. Einen Bräter oder eine Auflaufform zu zweidrittel mit Wasser füllen. Bei 140 °C Umluft ca. 25–30 Minuten backen (Stäbchenprobe).

Heiß mit Sahne und Walnusseis servieren.

Wörterbuch

A

achtern – hinten
→ „*Ik bün achter't Diek*“ – „Ich bin hinterm Deich“

anners – anders
→ „*Anners noch wat?*“ – „Sonst noch etwas?“

ankieken – besichtigen, angucken

B

betahlen – bezahlen, zahlen
→ „*Dat is'n bietje to dūr!*“ – „Das ist ein bisschen teuer!“

Billen – Hintern, Pobacke
→ „*Kinner van Willen, kriegen wat vör de Billen.*“ – „Kinder, die einen Willen haben, bekommen was auf den Hintern.“

blieven – bleiben

Boßel – Boßelkugel
(aus Holz oder Gummi für das Boßelspiel)

Büdel – Geldbörse, Beutel

D

Dag – Tag
→ „*Goden Dag alltosomen.*“ – „Guten Tag miteinander.“

Deern – Mädchen, Magd, Tochter

Diek – Deich
→ „*Well nich wull dieken, de mutt wieken*“
(altes ostfriesisches Sprichwort)

Dingsdag – Dienstag

Dönner(s)dag – Donnerstag

Dörp – Dorf

E

een – jemand, irgendeiner
→ „*Is daar een?*“ – „Ist da jemand?“

Etenstied – Essenszeit

ehrgüstern – vorgestern

F

Fisk – Fisch

Fredag – Freitag

Frees – Friese

Freesland – Friesland

„*Holl di f(r)uchtig!*“ – „Bleib gesund!“ (Abschiedsgruß)

G

Geldkniep – Geldbeutel

gliek(s) – gleich, sofort

Grünkohl – Grünkohl

H

heten – heißen
→ „*Wu het dat?*“ – „Wie heißt das?“

Hör – Anredeform für Sie/Ihnen
→ „*Wo geht Hör dat?*“ – „Wie geht es Ihnen?“

Huus – Haus

I

ies – Eis

Insett Bohnen – Schnippelbohnen
(ostfriesisches Gericht)

J

Jack – Jacke

Jo, Jau – Ja

K

Karmelkbree – Buttermilchbrei
(ostfriesische Milchspeise)

kieken – gucken, sehen, schauen

Kiekut – Aussichtspunkt

Kinner(s) – Kinder

Klock – Uhr

Klönschnack – Unterhaltung

Klootscheeten – Klootschießen
(Neben dem Boßeln der ostfriesische Nationalsport Nr. 2)

Kluntje – Kandiszucker

Koffie – Kaffee

L

Landünner – Überschwemmung
→ „*Nu is Landünner.*“ – „Jetzt ist Land unter.“

leev – lieb
→ „*Ik heb die leev.*“ – „Ich hab dich lieb.“

lütt(jet) – klein

M

Maandag – Montag

maken – machen
→ „*Maak wie all!*“ – „Wird erledigt!“

Middag – Mittag

Middeweek – Mittwoch

Moder – Mutter

Moin! – ostfriesischer Gruß zu jeder Tageszeit

N

nä, nee – Nein

nüms – niemand

O

Ochher! – Ach je! (Ausruf)

Olldag – Alltag

Ostfreesland – Ostfriesland

P

Priel – Rinne im Watt

Q

Quaal – Qualle

R

Riege – Reihe
→ „*Du büst an de Riege.*“ – „Du bist an der Reihe/dran.“

Rötteldös(e) – Plaudertasche

S

sabbeln – reden

Saterdag – Sonnabend, Samstag

Slaapstuuv – Schlafzimmer

Slick, Sliiek – Schlick, Schlamm

Smacht – Hunger

Sömmmer – Sommer

Stut(en) – Weißbrot

Sünndag – Sonntag

Sünn – Sonne

T

Teenös – Teeliebhaber, „Teenase“

Tied – Zeit
→ „*Ach du leve tied!*“ – „Ach du liebe Zeit!“

U

upstaahn, upstaan – aufstehen

V

Vad(d)er – Vater

van – von

Vörjahr – Frühjahr

Vörmiddag – Vormittag

W

waar – wo
→ „*Waar wullen Se denn hen?*“ – „Wo wollen Sie denn hin?“

Weer – Wetter

(twee) Week – (zwei) Wochen

Wien – Wein

Impressum

Herausgeber: Herausgegeben 2017 von der Esens-Bensersiel Tourismus GmbH, Am Strand 8, 26427 Bensersiel; **Konzeption & Gestaltung:** DOCK26, Wittmund; **Anzeigenteil:** Venus.Werbeagentur GmbH; **Druck:** Brune-Mettcker Druck- und Verlagsgesellschaft mbH, Wilhelmshaven; **Fotos & Illustrationen:** Atelier deVincent, J. Beckenbauer, U. Bergelt, Fotolia.de (asmakar, akwilian, F. Kunde, Esther Hildebrandt), A. Hammer, H. Hauer, T. Keve, D. Kiesé, D. Knöb, Kreativwerkstatt, Lichtbildwerkstatt Aurich, Nordsee GmbH, I. Nossel, A. Oldewurtel, O. Oelke, ostfriesland.de, M. Stöver (www.thalasso-nordsee.info), Söker Druck, B. Ulich (www.nordseefoto.de), Waddensea secretariat, WA PepperBee; **Kartengrundlage:** OpenStreetMap contributor

A-Z

Ärztlicher Notdienst

Bundesweiter Bereitschaftsdienst
Tel. 116 117

Zentrale Notfallpraxis in Wittmund
Dohuser Weg 10, Tel. 0 44 62/20 54 54

Ärzte in Esens

**Frank Blohm, Dr. Renate Henning,
Andreas Regner – Badeärzte,
Allgemeinmedizin**
Herdetor 28, Tel. 0 49 71/55 13

**Dr. H. J. Dressler, B. Schwitters –
Frauenärzte**
Herdetor 26, Tel. 0 49 71/43 43

**Dr. med. Nagel – Badearzt; Dr. med.
Odefey – Allgemeinmedizin; H. Rayta-
rowski – Allgemein- u. Sozialmedizin**
Bahnhofstraße 12, Tel. 0 49 71/8 88

**Landarztpraxis Dr. R. Krüschedt,
Dr. G. Patcha-Heiting, G. Staudacher –
Badeärzte; Dr. M. von Malottke –
Facharzt, Allgemeinmedizin**
Westerstraße 5, Tel. 0 49 71/25 74

Dr. U. Borrmann
Herrenwall 6, Tel. 04971/925190

Dr. med. V. Koch – Kinderarzt
Herdetor 24, Tel. 0 49 71/29 07 10

Ärzte in Bengersiel

**Dr. med. U. Messner – Badearzt
Naturheilverfahren, Allgemein- und
Sportmedizin; Margarita Kravcenko –
Allgemeinmedizin, Schulstraße 1,
Tel. 0 49 71/37 77**

HNO-Arzt in Esens

Dr. med. Frank Viola
Am Markt 13, Tel. 0 49 71/9 27 91 60

Zahnärzte in Esens

**Gemeinschaftspraxis Dr. K. Ebrecht,
F. C. Häring, C. Gau & Partner**
Siebet-Attena-Str. 12, Tel. 0 49 71/9 27 00

**Dr. med. H. Happach, Dr. med. Heidi
Jürgens-Happach, Sigrid Richter**
Burgstraße 7, Tel. 0 49 71/22 19

H. Iggena
Westerstraße 8, Tel. 0 49 71/24 44

Anreise

Mit dem Auto

Über die Autobahn A 29
Bundesstraße 210 über Jever → Wittmund
→ Esens-Bengersiel

Über die Autobahn A 31
Bundesstraße 210 über Aurich → Esens-
Bengersiel

Mit der Bahn

Verbindung geht direkt nach Esens;
von dort aus stehen Bäderbusse nach
Bengersiel zur Verfügung:
www.nordwestbahn.de

Mit dem Fernbus

Von Bremen
www.ostfriesland-express.de

**Von Köln, Düsseldorf, Essen,
Wuppertal, Dortmund und Münster**
nach Oldenburg, Wilhelmshaven an die
ostfriesische Küste
www.meinfernbus.de

Apotheken

Bären-Apotheke
Am Markt 15, Esens, Tel. 0 49 71/8 44

Hirsch-Apotheke, A. Sylvester
Steinstraße 15, Esens, Tel. 0 49 71/22 90

Löwen-Apotheke, F. Deppermann
Herdetor 26, Esens, Tel. 0 49 71/9 28 00

Ausflugsfahrten

Bus-, Schiffs-, Angelfahrten
Infos gibt es bei der Tourist-Information
Esens-Bengersiel

Kutterfahrten

Kutter „Albatros“
Fam. Gerdes, Seestraße 8, Bengersiel,
Tel. 0 49 71/9 25 92 60

Kutter „Edelweiß“
Kapitän Jann Linneberg, Oll Deep 2,
Bengersiel, Tel. 0 49 71/75 63

Kutter „Möwe“
Kapitän Heinz Steffens, von-Eucken-
Weg 22, N'siel, Tel. 0 49 74/12 09

Kutsch- und Planwagenfahrten

Reit- und Ferienhof Maack
Ostbense 3, N'siel, Tel. 0 49 74/9 14 98 11

Berghof, Familie Reinders
Marz 1, N'siel, Tel. 0 49 71/94 94 94

Fa. Ommo Rieken
Werdumer Altendeich 14,
Tel. 0 49 74/91 29 00

Banken

Kartensperrung (24h)
Telefon 116 116

Sparkasse LeerWittmund
Geschäftsstelle Esens: Steinstraße 39,
Telefon 0 49 71/20 70; Geldautomat in
Bengersiel: Hauptstraße, Eingang Passage

Oldenburgische Landesbank
Vor dem Drostentor 2, Esens,
Tel. 0 49 71/9 20 50

Volksbank Esens

Am Markt 10-16, Tel. 0 49 71/20 50

Postbank

Herdetor 36, im Geschäft „Schöne Dinge“,
Esens, Tel. 0 18 02/33 33

Geldautomat am Strandportal

Am Strand 8, Bengersiel,
Tel. 0 49 71/9 17 - 0

Behinderten-WC

Bahnhof, Esens

**Am Markt, hinter der
Ratsgaststätte, Esens**

Am ZOB, Esens

Strandportal, Bengersiel

Nordseetherme, Bengersiel

**Am Anfang zur Fußgängerbrücke
auf dem Großparkplatz Richtung
Dornumersiel**

Fahrradverleih

E-Bike-Vermietung Markus Iland

Twietenser Straße 10, Stedesdorf,
Tel. 0 49 71/9 27 55 01

Star-Tankstelle Geisler

Hauptstraße, Bengersiel, Tel. 0 49 71/8 33

Stefan's Fahrradshop

Am Strand 2, Bengersiel,
Tel. 0 49 71/92 77 82 (in der Saison)

ELAN-Tankstelle Albers

Bahnhofstraße 34, Esens,
Tel. 0 49 71/33 49

Stefan's Fahrradshop

Emders Straße 4, Esens, Tel. 0 49 71/55 74

Rad-Haus Esens

Siebet-Attena-Str. 9, Esens,
Tel. 0 49 71/6 99 70 28

Friseure

Family Hair (im Combi Markt),

Auricher Str. 45, Esens,
Tel. 0 49 71/94 70 08

Friseursalon Löw

Herdestraße 14, Esens, Tel. 0 49 71/33 55

Joachim Cremer – Friseur

Vor dem Drostentor 1, Esens,
Tel. 0 49 71/94 70 08

Frisör Bär, Inh. Janna Meyer

Westerstraße 8, Esens, Tel. 0 49 71/21 25

Frisör am Bahnhof, Inh. Silke Bartzok

Bahnhofstraße 46, Esens,
Tel. 0 49 71/94 75 04

Haarstudio Jüchertor, Lubner u. Claaßen GbR

Jücherstraße 6, Esens,
Tel. 0 49 71/9 27 85 80

Salon Elke, Inh. Elke Ramscheck

Westerstr. 10, Esens, Tel. 0 49 71/39 20

Almuth Geisler

Hauptstr. 1, Bengersiel, Tel. 0 49 71/77 43

Hunde

In Bade- und Spieleinrichtungen, an den Hauptstrand, auf den Campingplatz sowie an Deichen und in den Kurpark dürfen keine Hunde mitgenommen werden. Hinter den Deichen stehen ausreichend Freiräume zur Verfügung.

Internet

Strandportal

Am Strand 8, Bengersiel
Internet-PCs in der 1. Etage und Hotspots befinden sich im Strandportal sowie auf dem Strand- und Familiencampingplatz.

Internetroom Aquantis

Taddigshörn 200, Bengersiel

Jugendprogramm

Dream Team Bengersiel

Tolle Angebote in den Ferien für Jugendliche von 11 bis 16 Jahren: Singstar, Beachsoccer, Billard, Kicker, Dart u.v.m. Die Dream Team Area ist im Haus Kunterbunt zu Hause, zusätzlich finden noch Aktionen im Sportthemenpark oder am Strand statt.

Mehr Infos unter: www.bengersiel.de

Kinderprogramm

Für Kinder von 4 bis 10 Jahren gibt es ein bärenstarkes Kinderprogramm. Veranstaltungsprogramm siehe Aushang und Internet.

Kirchen

Evangelische Kirche St. Magnus

Kirchplatz, Tel. 0 49 71/91 97 12

Superintendent

Im Burggrund 6, Tel. 0 49 71/91 97 11

Gemeindehaus (ev.)

Kirchplatz 5-7, Tel. 0 49 71/91 97 12

Katholische Kirche St. Willehad

Pfarramt, Marienkamper Straße 14,
Tel. 0 49 71/45 36

Katholische Regionalstelle „Kirche an der Küste“

katholisches Pfarramt, Esens,
Tel. 0 49 71/56 41

Neuapostolische Kirche

Vorst. Reinhard Bruhnken, Walpurgisstraße 3, Tel. 01 52/07 20 63 72

A-Z

Ev. freikirchl. Gemeinde (Baptisten)

Hohekamp 10, Tel. 0 49 74/35 25

Evangelisch-methodistische Kirche

Neuschoo, Auskunft: Pastorin Bärbel Krohn-Blaschke, Tel. 0 49 75/5 04

Kneippen

Kneippverein

Vorsitzende Xenia Behrends, Lohwarf 29, Esens, Tel. 0 49 71/12 46

Kurkarte

siehe Nordsee-ServiceCard

Kur, Kurmittel etc.

Therapiezentrum Nordseetherme Benersiel

Schulstraße 4, Tel. 0 49 71/9 17-2 00

Benersiel ist als Nordseeheilbad staatlich anerkannt. Bei unseren offenen Bade- und Privatkuren können Sie Ihre Unterkunft frei wählen. Das Lotte-Lemke-Haus in Benersiel bietet Mutter-Kind-Kuren an.

Sprechen Sie mit Ihrem Arzt und Ihrer Krankenkasse und lassen Sie sich dort beraten. Haben Sie noch Fragen? Gerne nehmen wir uns Zeit für Sie!

Heilanzeigen

Krankheiten der Atemwege, Herz- und Gefäßkrankheiten, Hauterkrankungen, Krankheiten im Kindesalter, allgemeine Schwächezustände, Erkrankungen des Bewegungs- und Haltungsapparates

Der Weg zu Ihrer Kur

1. Beraten Sie sich mit Ihrem Hausarzt und schildern Sie Ihre Beschwerden
2. Stellen Sie gemeinsam einen Antrag bei der Krankenkasse. Beim Deutschen

Heilbäderverband e.V. können Sie sich über die gesetzlichen Voraussetzungen und Kurformen informieren:

www.die-neue-kur.de

3. Wenn Ihre Krankenkasse die Kur bewilligt, sucht diese oder ggf. auch Sie selbst den geeigneten Ort aus. Ortsgebundene Heilmittel wie Schlick, Wasser, Salz und das Reizklima sind Grundvoraussetzungen für den Erfolg Ihrer Kur.

Krankenhaus, Rettungsdienst etc.

Notruf

Tel. 112

Kreiskrankenhaus Wittmund

Dohuser Weg 10, Tel. 0 44 62/86 02

Krankentransporte Esens

Tag und Nacht, Tel. 0 49 71/12 12

Feuer

Tel. 112

Freiwillige Feuerwehr

Tel. 0 49 71/45 00

Rettungsdienst promedica

Ärztlicher Notdienst, Jeverstraße 28, Tel. 0 49 71/9 48 99-0

Polizei

Tel. 110

Polizeikommissariat Esens

Bahnhofstraße 15a, Tel. 0 49 71/9 27 18-1 10

Lesen

Bücherei im „Haus der Begegnung“

Theodor-Thomas-Straße 6, Esens, Tel. 0 49 71/94 99 58

Büchertankstelle im Strandportal

Am Strand 8, Benersiel, Tel. 0 49 71/9 17-0

Museen

Turmmuseum der St.-Magnus-Kirche

Kirchplatz, Esens, Tel. 0 49 71/91 97 12

Rathaus mit Ahnensaal

Am Markt 2–4; Besichtigung nur im Rahmen der Stadtführung möglich

August-Gottschalk-Haus

Jüdisches Museum, Burgstraße 8, Tel. 0 49 71/52 32

Leben am Meer

Eine Mühle voller Geschichte(n), Benersieler Straße 1 (Peldemühle), Tel. 0 49 71/52 32

Bernstein-Museum

Herdestraße 10, Tel. 0 49 71/22 78

Nationalpark-Informationsstelle

Wattenhuus Benersiel

Seestraße 1, Tel. 0 49 71/58 48
Interaktive Ausstellung über den Lebensraum Wattenmeer, die Vogelwelt, die Meerestiere und den Seehund, das Maskottchen der Nordsee

Nordsee-ServiceCard (Kurkarte)

Die Nordsee-ServiceCard erhalten Sie nach Anreise bei Ihrem Vermieter

Mit der Nordsee-ServiceCard können Sie nicht nur die Leistungen in Esens-Benersiel in Anspruch nehmen, sondern auch sämtliche Leistungen der Partnerorte: Carolinensiel-Harlesiel, Dornumersiel, Greetsiel, Neuuharlingersiel, Norden-Norddeich, Nordseebad Dangast, Wangerland und Werdum). Das sind insge-

samt über 15.000 Veranstaltungen im Jahr! Zusätzlich erhalten Sie freien Eintritt zu allen Sand- und Grünstränden in den Badeorten an der niedersächsischen Nordseeküste (Ausnahme: Cuxhaven). Die Inseln sind hiervon ausgeschlossen.

Entdecken Sie Ostfriesland

Mit der Nordsee-ServiceCard nutzen Sie den Urlauberbustarif von 2,- Euro je Richtung und Person (ausgenommen An- und Abreisetag). Der Urlaubertarif gilt auf allen Buslinien im Verkehrsverbund Ems-Jade (Landkreise Aurich, Friesland, Leer und Wittmund sowie die Städte Emden und Wilhelmshaven) und des Landkreises Ammerland.

Gästebeitrag (früher Kurbeitrag)

In deutschen Heilbädern wird ein Gästebeitrag erhoben als Gegenleistung der zum Nutzen der Gäste geschaffenen Maßnahmen, Einrichtungen und Veranstaltungen. Bei uns ersetzt der Begriff „Nordsee-ServiceCard“ die bekannte Bezeichnung für die Kurkarte. Die Gästebeitragspflicht sowie die Höhe des Gästebeitrages ergeben sich aus unserer Gästebeitragssatzung. Diese Satzung können Sie bei Ihrem Gastgeber einsehen.

Pflegedienst, Hauskrankenpflege

Sanitätsgeschäft Deppermann

Rollstuhl-Verleih, Herdetor 23, Esens, Tel. 0 49 71/94 89 30

Sozialstation Harlingerland e. V.

Dohuser Weg 10a, Wittmund, Tel. 0 44 62/64 84

Das Pflegemobil

Graftegge 11, Esens, Tel. 0 49 71/91 29 00

promedica

Jeverstraße 28, Esens, 0 49 71/94 89 90

Familientlastender Dienst der Werkstätten für Behinderte

Hartwarder Straße 10, Esens, Tel. 0 49 71/29 05 74

Peter-Friedrich-Ludwig-Stift – Urlauber- und Kurzzeitpflege

Bensersielener Straße 4, Esens, Tel. 0 49 71/92 97-0

Spielplätze und Spielhäuser

Bennis Abenteuerland

im Strandportal „Haus Kunterbunt“ und Kletterschiff sowie Abenteuerspielplatz am Strand, Am Strand 8, Bensersiel, Tel. 0 49 71/9 17-0

Indoor-Spielpark Klabaubermann

Sattlerstr. 5, Esens, Tel. 0 49 71/92 75 71

Weitere Spielplätze

Jücher Flage, Knakenbörg, Lohwarf, Walpurgisstraße, Oberes Jüchen, Dahlgrund, Hartwarder Siedlung, Hayungshäuser Weg, Mühlenwarf, Ostlandsiedlung, im Schafhauser Wald (am Trimm-pfad), Wolder Weg, Ommoweg

Sport

Angeln

Auskunft und Ausgabe von Angelkarten: Tourist-Information Esens-Bensersiel, Herdetor 38-40, Esens, Tel. 0 49 71/9 17-0

Am Strand 8, Bensersiel,

Tel. 0 49 71/9 17-0

Drachen steigen lassen

Drachewiese am Strengeweg (westlich von Bensersiel)

Lauftreff im Schafhauser Wald

montags, 19 Uhr

Sportthemenpark in Bensersiel

mit Tenniscourt, Beach-Volleyballcourt, Beachsoccer-Court und einer Basketballfläche. Außerdem Skaterfläche mit Quarterpipe (in der Saison)

Minigolf beim Spielplatz am Strand

(in der Saison)

Fitness-Center Nordseetherme

Gerätepark und Kursangebot, Schulstraße 4, Bensersiel, Tel. 0 49 71/9 17-2 20

Reiten

Reithalle Esens –

Reiten, Unterricht, Ponyreiten

Norder Landstr. 15a, Tel. 01 72/7 62 28 38

Ferienhof Eilts

Loogstraße 6, Holtgast, Tel. 0 49 71/73 63

Ferienhof Rixte – Reiten, Kutsch- und Planwagenfahrten

Rotzmense, Bensersiel, Tel. 0 49 71/49 38

Reit- und Ferienhof Maack –

Reiten, Kutsch- u. Planwagenfahrten

Ostbense 3, Neuharlingersiel, Tel. 0 49 74/2 51

Ilfriede Janssen –

Ponyreiten und Kutschfahrten

Ihne-Heiken-Weg 2, Neugaude, Tel. 0 49 77/91 29 55

Ferienhof Janssen – Ponyreiten,

Kleintiere, Stehcafé

Esenser Straße 163, Barkholt, Tel. 0 49 71/33 31

Pferdehof Rieken

Werdumer-Altendeich 14, Werdum, Telefon 0 49 74/91 29 00

A-Z

Berghof, Familie Tjardo Reinders – Reiten, Kutsch-/Planwagenfahrten

Marz 1, Neuharlingersiel,
Tel. 0 49 71/94 94 94
u. 94 94 96

Reithalle Boisenhausen – Westernreiten

Tel. 0 49 74/99 10 15

Sportplätze

Sportthemenpark Benersiel

Am Strand 8

Sportzentrum Esens-Nord

Hohekamp

Beim Schulzentrum

Schafhauser Weg

Tennis

Sportthemenpark Benersiel

Am Strand 9

Tennisclub Esens e. V.

mit Tennisplätzen und Tennishalle im Sportzentrum Esens-Nord, Hohekamp, Auskunft: Tel. 0 49 71/26 26

Tischtennis am „Haus Kunterbunt“

Am Strand, Benersiel

Weitere Angebote

Schachclub Esens

Trainingsmöglichkeiten: Di. ab 19.45 Uhr, Sa. ab 14.30 Uhr, „Haus der Begegnung“; Theodor-Thomas-Straße 6, Esens, Auskunft unter Tel. 0 49 71/94 79 67

Schießen

auf dem Schießstand am Schützenplatz Esens; Auskunft: Schützencompagnie e. V., Benersieler Straße 2, Esens, Tel. 0 49 71/91 15 46

Sportabzeichenabnahme

Turn- und Sportverein Esens e. V., Hans-H. Suhr, Neufolstenhausener Str. 29, Stedesdorf, Tel. 04971/4069

Trimpfad

im Schafhauser Wald

Wandern und Radfahren

Ostfriesland-Wanderweg, Rundwanderwege; Wanderkarten und Radwanderkarten erhältlich bei der Tourist-Information in Esens und Benersiel. Geführte Wanderungen und Radtouren werden durch Aushang bekannt gegeben.

Strandkorb

Informationen zur Strandkorbvermietung und Reservierung

und zu den Strandanlagen in Benersiel finden Sie unter www.benersiel.de; Reservierungen für Strandkörbe in der Hauptsaison (Mai bis Sept.) sind nur bis zum 15. Juni möglich.

Taxi

Taxi Cremer-Schmidt

Seilerstraße 12, Esens, Tel. 0 49 71/44 44

Taxi Janssen-Eilts

Jeverstraße 4, Esens, Tel. 0 49 71/77 77

Veranstaltungen

Aktuelle Veranstaltungen

finden Sie unter www.benersiel.de; weitere Infos werden per Aushang oder direkt bei der Tourist-Info bekannt gegeben.

Regelmäßige Veranstaltungen

der Saison sind u. a. Deichspaziergang in Benersiel, Teezeremonie in Benersiel, Wattwanderung, Stadtführung in Esens, Führung durch die St. Magnus-Kirche, geführte Radtouren, Vorträge, Malkurse

Wald und Watt

Waldlehrpfad

im Schafhauser Wald

Wattwandern

mit Wattführerfamilie Eilers, Tel. 0 49 33/26 81 o. 0175/9 34 32 42 (8 bis 22 Uhr)

Wattenhuus-Naturerlebnis

Wattwanderungen mit David, Tel. 0 49 71/58 48

Wissenswertes

Deutsche Bahn

Tel. 08 00/1 50 70 90
oder 01 80/6 99 66 33

Fundbüro

Rathaus, Am Markt 2-4, Esens, Tel. 0 49 71/2 06-0 (8 bis 13 Uhr)

Partner-Postfiliale in Esens

Im Geschäft „Schöne Dinge“, Herdetor 36, Tel. 0 49 71/54 43

Partner-Postfiliale in Benersiel

Im Shop im Strandportal, Am Strand 8, Tel. 0 49 71/9 17-0

Jugendherberge,

Benersieler Straße, Esens, Tel. 0 49 71/37 17

SB-Waschsalon

Am Schafmarkt, Esens; „Aquantis“, Taddigshörn 200, Benersiel (von März bis Mitte Oktober); Am Hafen 2, Benersiel

Wochenmarkt

Esens

Mi. auf dem Kirchplatz und Sa. (in der Saison) auf dem Marktplatz

Benersiel

In der Saison Do. auf dem Bürgermeister-Rieken-Platz



Sein Einsatz ist
unbezahlbar.
Deshalb braucht
er Ihre Spende.



www.seenotretter.de



Mit dem Urlauberbus Ostfriesland erfahren.

Unser Service für Übernachtungsgäste in der Region zwischen Ems und Jade: Ausflüge mit Chauffeur - mit dem Urlauberbus die Ferienregion erfahren.

Der Urlauberbustarif von nur 2 Euro je Richtung und Person gilt täglich ab 9:00 Uhr auf allen Buslinien im Verbundgebiet Ems-Jade sowie des Landkreises Ammerland. Das Tarifangebot gilt nicht am An- und Abreisetag. Gruppen ab 10 Personen melden sich bitte vorher an.

- So funktioniert's:
- Kur- oder Gästekarte besorgen
 - Einsteigen und Karte vorzeigen
 - 2 Euro bezahlen und los geht's!



Kur- oder Gästekarten erhalten Sie in Ihren Unterkünften oder bei den Touristinfos in Ihrer Urlaubsgemeinde. Auskünfte erteilt Ihnen gerne unser Serviceteam unter Tel: (04941) 93377 oder info@urlauberbus.info

www.urlauberbus.info

© 2015 W. Buntmann, 2015



ES GIBT EINEN ORT – WO SICH HIMMEL
UND ERDE EINE BÜHNE TEILEN

Foto: Dettl Westerkamp

UNSER WELTNATURERBE WATTENMEER

Erleben und schützen Sie ein Wunder der Natur
www.wattenmeer-weltnaturerbe.de



Esens

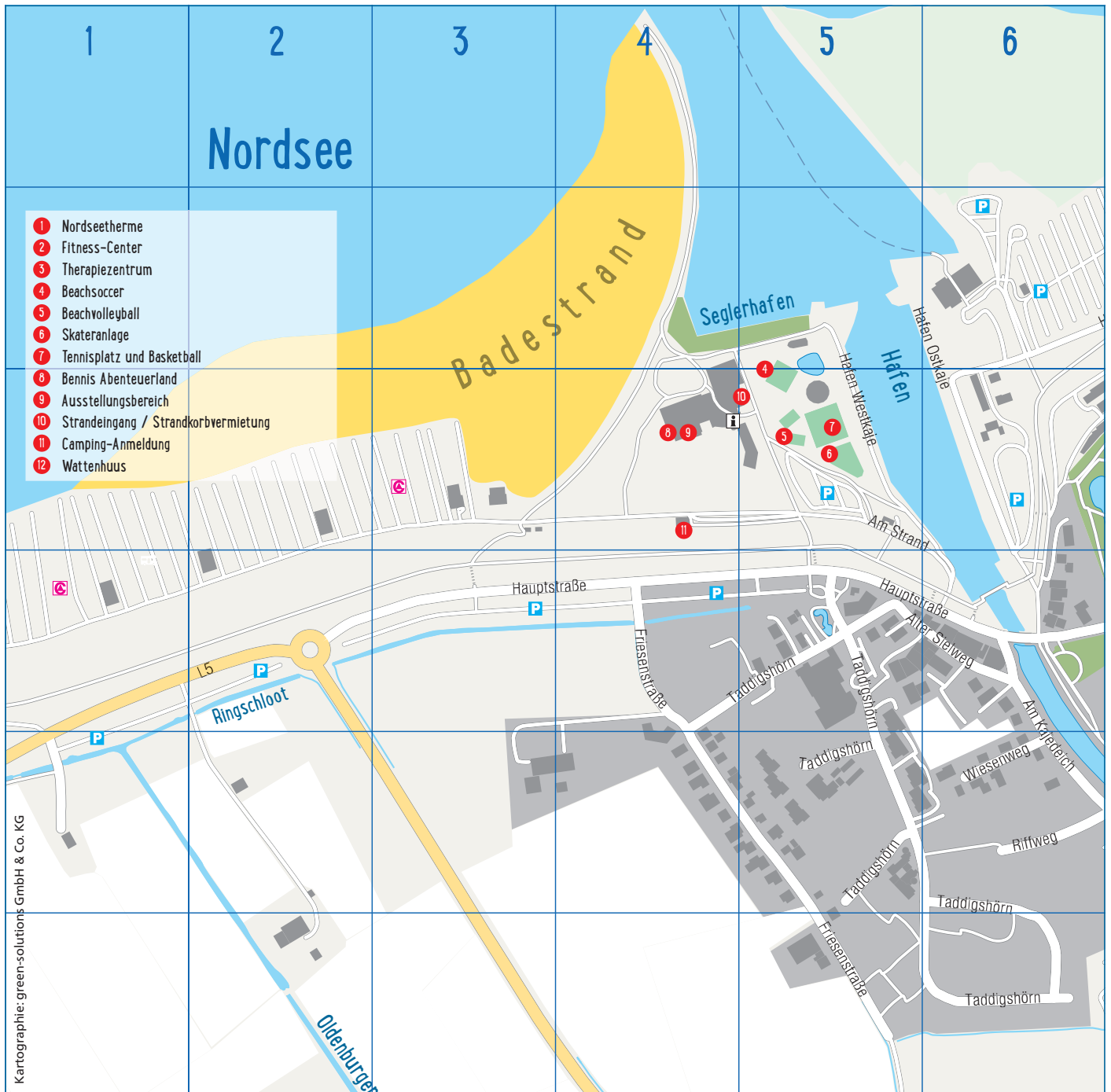
Straßen- verzeichnis

- Adolf-Ahlers-Weg B4
Agnes-von-Bentheim-Str. AB4
Alte Gasthausstr. BC3
Alter Postweg B6
Am Alten Amtshaus B3
Am Bahnhof B5
Am Krankenhaus BC2
Am Markt B3
Am Schützenplatz B4
Am Sportplatz B2
Am Steinham D2
An den Wermuthsgärten ... D2
An der Brücke B2/3
An der Eisenbahn BC5
Anton-Esen-Straße C3
Armenlandsweg AB1
Auricher Straße B5–C7
Bahnhofstraße B4/5
Bargsteder Straße D5
Barkelweg C3
Becksländer Straße C7
Bensersieler Straße B1/2
Berliner Straße C1/2
Birkenweg BC5
Bokumer Weg CD3
Bötjerstraße D2
Breslauer Straße D1/2
Brooksweg C7
Buchenallee B7
Burgbrückenweg BC3
Bürgerm.-Becker-Straße B3
Burgstraße B3
- Butterstraße B3
Carl-Gittermann-Straße A3
Cirksenastraße A3
Cornelius-Apken-Str. B5–C6
Dalgrund C3
Danziger Str. CD1/2
Diedrich-Müller-Straße ... AB3
Dietrich-Rohlf's-Straße A2
Dorumer Straße B5
Drosselweg B6
Drosselweg C7
Emder Straße C5
Enno-Hector-Straße A2
Enno-Rud.-Brenn.-Weg A2
Erfurter Straße C1/2
Erlebachstraße AB2
Erlenweg BC6
Esenser Straße D5/6
Fabriciusweg AB3
Falkenhammerweg B4
Fasanenweg C3
Flack BC3/4
Folkertweg C2
Folstenhausener Straße D6
Fraukeweg C2/3
Friedrich-Oldewurtel-Str. A2
Fürstin-Christine-Straße B4
Gabenser Straße D7
Gartenstraße C2/3
Glatzer Straße D1
Goldenort B3
Görlitzer Straße D1
Graf-Edzard-Straße AB3
Graf-Enno-Straße B3
Graftegge BC3
- Grashäuser Flage B1
Grüner Weg AB4
Grüner Winkel B5
Hans-Hinrichs-Weg A3
Hartwarder Straße B1/2
Hayungshäuser Weg ... A2–B3
Herdestraße B3
Herdetor B3
Hermann-Allmers-Straße ... A2
Hermann-Ruge-Straße ... A2/3
Herrenwall BC3
Himmelreichspad A3
Hohekamp B2
Hoher Weg D5/6
Ihnoweg C2
Im Burggrund C3
Im Eichengrund C3
Im Wiesengrund C3
In den Schützengärten C2
Insaweg CD2
Insenkreuz C3
Jahnstraße B4
Jan-Berghaus-Straße ... AB2/3
Jeverstraße C5
Johann-Andree-Straße A2
Jücher Flage D2
Jücherstraße BC3
Jüchertor C2/3
Junker-Balthasar-Str. AB3
Kaiserstraße D6
Kirchstraße B3
Kleiner Barkel C3
Klosterweg A4
Knakenbörg AB3
Königsberger Straße D1/2
- Krummer Barkel CD3
Kurzer Weg A3/4
Küstriner Straße D1
Langenkamp BC5
Lerchenweg D7
Liegnitzer Straße D1
Lohwarf C2/3
Maikeweg C3
Mamburger Straße BC6
Marienburger Straße D1
Marienkamper Straße B3/4
Marktstraße B3
Molkereistraße B3
Mühlenweg BC4
Müller-Bogena-Ring C4/5
Müller-Post-Ring C4
Müller-Tjarks-Straße C4
Münkenlander Weg B5
Nelkenpfad B2–C3
Neufolstenhaus. Str. CD7
Neuharlingersieler Str. CD2
Neustädter Straße B2
Neustädter Wall B2–C3
Nobiskruger Weg BC4
Norder Straße A4–B3
Norder Weg CD5
Norderwall B2/3
Nordorf BC1
Nordring B3–C2
Oberes Jüchen CD2
Ommoweg C1
Ostlandstraße D2
Philosophenweg C4
Radbodstraße A2
Raiffeisenstraße C5



Rosenstraße	C3
Rudolf-Eucken-Straße	A3
Sara-Oppenheimer-Str.	B4
Schafhauser Weg	B5/6
Schmiedestraße	B3
Schützenplatz	B4
Seilerstraße	D2
Siebet-Attena-Straße	B3
Steinstraße	B3
Sterburer Weg	BC2
Stettiner Straße	D1
Störtebeker Weg	A3
Süchtenkamp	C4
Süderwall	B3
Takenstraße	C7
Taubenkamp	B4
Thedaweg	CD2
Theodor-Thomas-Str.	B2/3
Thunumer Weg	D2
Tilsiter Straße	D1
Tönjesweg	B1
Tonnenkamper Weg	C3–D5
Unteres Jüchen	C1–D2
Vierhäuser Straße	B2/3
Vor dem Drostentor	B3
Waisenhausstraße	B3
Walpurgisstraße	B2/3
Westerstraße	B3
Wiard-Lüpkes-Straße	BC2
Wiebkeweg	C2/3
Willehadstraße	B3/4
Wittmunder Straße	BC5
Wolder Flage	A3/4
Wolder Weg	A3
Wolder Weg	AB3

Bensersiel





Straßen- verzeichnis

Alter Sielweg	D5/6
Am Hafen	CD6
Am Kajedeich	D6–F7
Am Strand	CD4/5
Am Tief	D6–E7
Am Wattenmeer	C8
Bensersieler Straße	F9
Bürgermeister-Rieken-Platz	D6
Deichstraße	A9
Friesenstraße	D4–F5
Zufahrt Langeooganleger	B6–C10
Hauptstraße	D3–E7
Lammertshörn	DE7/8
Lohbergsweg	E1/2
Oll Deep	DE8
Riffweg	E6
Rotzmense	B9/10
Schulstraße	C7
Seestraße	D7–B8
Siedlung	EF7
Taddigshörn	D5–F6
Taddigsweg	E4/5
Warfsweg	E1
Westbense	E8/9
Wiesenweg	E6

Nordsee-ServiceCard

Was ist die Nordsee-ServiceCard (NSC)?

Bei uns ersetzt der Begriff „Nordsee-ServiceCard“ die bekannte Bezeichnung für die Kurkarte. Sie wird an Übernachtungsgästen im gästebeitragspflichtigem Gebiet ausgegeben. Hierzu zählen Esens, Bengersiel und Sterbur. Grundlage ist die Gästebeitragsatzung der Stadt Esens. Die Gästebeitragsatzung liegt zur Einsichtnahme bei Ihrem Vermieter aus oder kann im Internet eingesehen werden: www.esens.de

Wer bekommt die Nordsee-ServiceCard?

Jeder Gast, der in Esens-Bengersiel übernachtet.

Was kostet die NSC in Esens-Bengersiel?

Der Beitrag beträgt pro Übernachtung in der Zeit vom 15.03. bis 31.10. für Erwachsene ab 18 Jahren 2,80 Euro. Kinder von 6 bis 17 Jahren zahlen 1,10 Euro. In der Zeit vom 01.11. bis 14.03. zahlen Erwachsene ab 18 Jahren 1,00 Euro, Kinder von 6 bis 17 Jahren zahlen 0,50 Euro. Kinder bis 6 Jahre sind vom Gästebeitrag befreit.

Wo bekommen Sie die Nordsee-ServiceCard?

Die Nordsee-ServiceCard wird Ihnen mit Entrichtung des Gästebeitrages vom Gastgeber ausgestellt. Sollte Ihnen Ihr Vermieter noch keine Nordsee-ServiceCard ausgehändigt haben, fragen Sie ihn danach, denn nur so sichern Sie sich sämtliche Vorteile während Ihres Aufenthaltes.

Was bekomme ich für meinen Gästebeitrag?

Die Nordsee-ServiceCard ermöglicht Ihnen freien Eintritt zu allen Sand- und Grünstränden in allen Badeorten an der niedersächsischen Nordseeküste (Ausnahme: Cuxhaven). Mit der Nordsee-ServiceCard können Sie nicht nur die Leistungen Ihres Urlaubsortes in Anspruch nehmen, sondern sämtliche Leistungen verschiedener Partnerorte. Zusätzlich erhalten Sie beim Vorzeigen Ihrer Nordsee-ServiceCard weitere Leistungen kostenlos oder ermäßigt.

Die Nordsee-ServiceCard gilt in Esens-Bengersiel, Neuahringersiel, Carolinensiel-Harlesiel, Werdum, Dornum, Varel-Dangast, Krummhörn-Greetsiel, Norden-Norddeich und Wangerland.

Erfahren Sie Ostfriesland! Der Urlauberbustarif von nur 2 Euro je Richtung (ohne Fahrtunterbrechung) und Person gilt auf allen Buslinien im Verkehrsverbund Ems-Jade (Landkreise Aurich, Friesland, Leer und Wittmund sowie die Städte Emden und Wilhelmshaven) und des Landkreises Ammerland.

Kostenfreie Leistungen in Esens-Bengersiel*

- Zugang zu allen Sand- und Grünstränden in allen Badeorten an der niedersächsischen Nordseeküste (Ausnahme: Cuxhaven)
- Meerwasserfreibad direkt am Strand
- Indoor-Sandspielplatz Bennis Abenteuerland
- Buntes Kinderprogramm mit Benni Bärenstark ¹⁾
- Jugendprogramm Dream Team in den Schulferien ¹⁾
- Strandspielplatz, Seilbahn und Kletterschiff
- Eintritt ins Wattenhuus mit interaktiver Ausstellung, Veranstaltungen und Nordseewasser-Aquarium
- Deichspaziergang und Stadtführungen in Esens-Bengersiel
- Geführte Fahrradtouren um Esens mit den Stadtführern
- Eintritt in das Turmmuseum in der St.-Magnus-Kirche

Ermäßigte Leistungen in Esens-Bengersiel*

- Urlauberbus: 2 Euro je Richtung und Person
- Eintritt in die Nordseetherme (Bad, Sauna, Fitness) inkl. Erstattung der Parkgebühren
- Eintritt in den Indoor-Spielpark Klabaubermann, Esens
- Wattwanderungen im UNESCO-Weltnaturerbe Wattenmeer
- Eintritt in das Museum „Leben am Meer“ – eine Mühle voller Geschichte(n), in das August-Gottschalk Haus und in das Bernsteinmuseum Esens
- Traditionelle Tee-Zeremonie in Bengersiel
- Eintritt zu Konzerten, Vorträgen, Filme, Veranstaltungen im Strandportal Bengersiel
- Eintritt zu Workshops, Vorträgen und Angeboten unserer Thementage
- Bauernhofbesichtigungen

* Bitte beachten Sie, dass wir keine Gewähr dafür übernehmen, dass einzelne dargestellte Vorteile nicht verfügbar sind (Witterung, Krankheit etc.). Wir empfehlen Ihnen daher die Verfügbarkeit vor Anreise zu klären.

Warum wird eigentlich Gästebeitrag erhoben?

In deutschen Heilbädern wird Gästebeitrag erhoben als Gegenleistung für die Maßnahmen, Einrichtungen und Veranstaltungen, die für die Gäste geschaffen werden. Unabhängig davon, ob diese besucht werden.

Wofür wird der Gästebeitrag verwendet?

Wir verwenden die Einnahmen des Gästebeitrages, um Ihnen Ihren Urlaub angenehmer, schöner und sicherer zu gestalten.

- Im Frühjahr wird Sand auf den Strand gefahren, der im Winter von den Sturmfluten weggespült wurde. Der Strand wird gereicht und gestaltet, damit Sie sich dort wohlfühlen.
- In der Saison reinigen jeden Morgen fleißige Hände die Strände und Wege und entsorgen den Müll vom Vortag.
- Toiletten, Duschen und Sanitärgebäude werden gewartet und gepflegt.
- Bänke, Wege und Promenaden werden in Stand gesetzt und sauber gehalten.
- In die Pflege unserer Kur- und Parkanlagen investieren wir das ganze Jahr hindurch Ideen und Arbeitskraft.
- Bei uns gibt es viele Spielplätze mit attraktiven Spielgeräten und Kinderhäuser oder -clubs.
- Auf Strand- und Sportanlagen stehen Fußball-, Volleyball-, Handball-, Basketball- oder andere Felder für Spiel und Spaß bereit.
- An den Stränden achten in den Sommermonaten Schwimmmeister oder Rettungsschwimmer auf die Sicherheit der Badegäste beim Schwimmen in der Nordsee.
- Die Tourist-Informationen halten Informationsmaterial wie Prospekte, Veranstaltungs- und Tidekalender bereit und stehen Ihnen für alle Fragen zur Verfügung.
- Die Orte betreiben Bade- und Saunalandschaften, Kur- und Wellnessanlagen sowie weitere Einrichtungen, die Ihnen ein erholsames Urlaubserlebnis ermöglichen.

Um dies alles in die Tat umzusetzen, hilft uns u. a. Ihr persönlicher Beitrag in Form des Gästebeitrages.

¹⁾ exkl. Materialkosten

Nordsee-ServiceCard 2018

In allen Partner-Orten GRATIS:

- Zugang zu den Sand- und Grünstränden mit Sport- und Spielgeräten und zu den Kurparks
- Ein Großteil der 15.000 Veranstaltungen sowie Führungen und Besichtigungen

In allen Partner-Orten ERMÄSSIGT:

- Besuch der Schwimmbäder und Saunalandschaften
- Urlaubabus
- Musikveranstaltungen, Heimatabende, Lesungen, Kabarett, Comedy u. v. m.
- Kinderveranstaltungen wie Puppentheater usw.
- Diverse Ausflugsfahrten

*Urlaubs-Vorteile
für Karteninhaber*

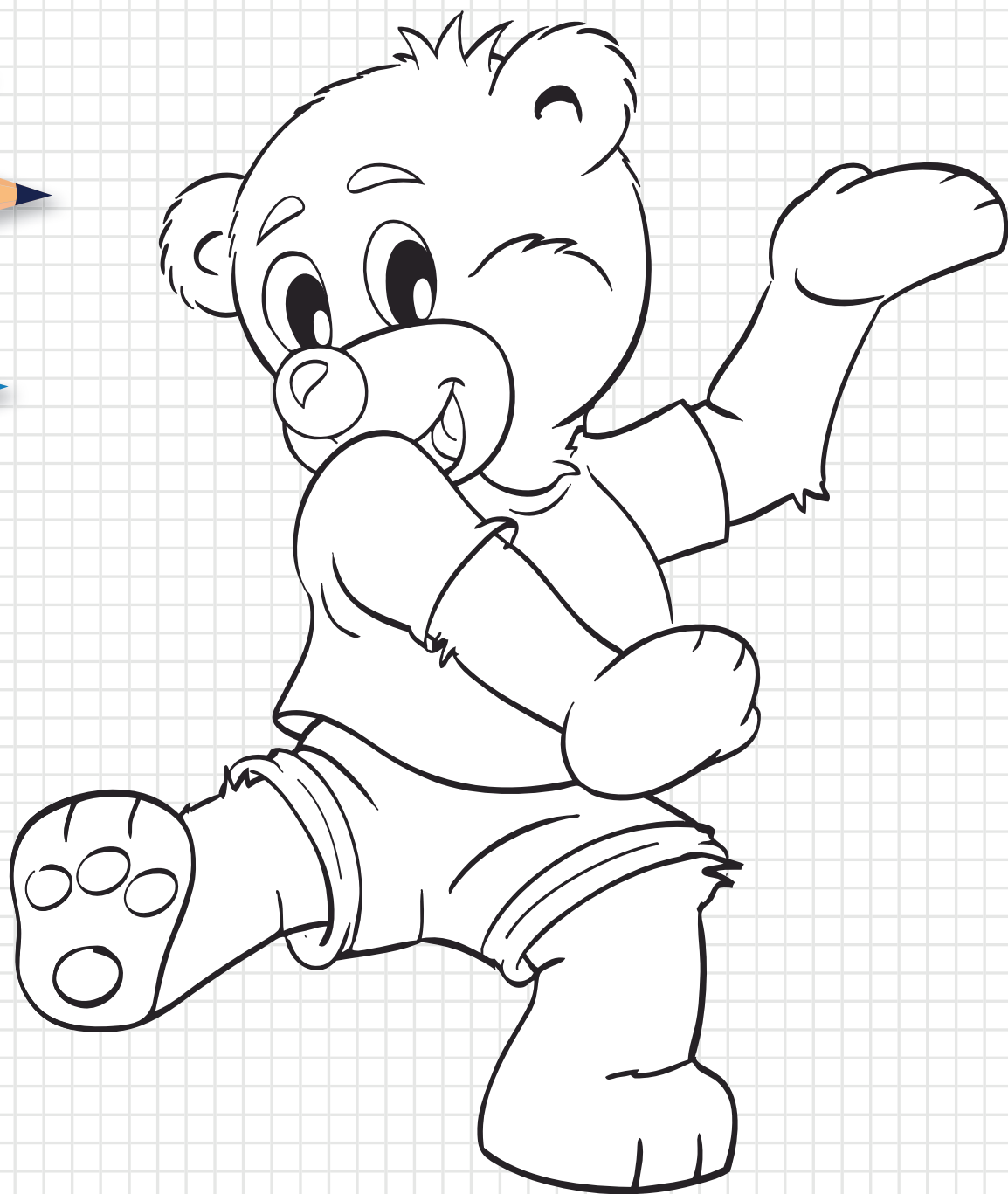


Nähere Infos finden Sie auf unserer Homepage unter www.die-nordseeküste.de oder in der aktuellen Broschüre.

www.die-nordseeküste.de

Benni Bärenstark

viel Spaß!



Ihr Nordsee-Flitzer



Jetzt mieten und Urlauber-Bonus sichern
Mit Nordsee-ServiceCard 1x pro Urlaub **4 Stunden** losdüsen.

So macht Urlaub Spaß

»Eine Tour mit einem Elektro-Auto: Umweltfreundlich. Nahezu geräuschlos. Topaktuell. Komfortabel. Und Sie hinter dem Lenkrad.«

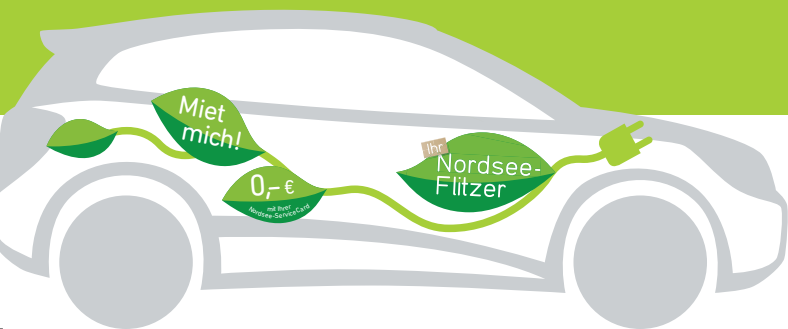
Als Übernachtungsgast können Sie Elektromobilität selbst ausprobieren. Ein Fahrzeug des Modells Renault Zoe steht Ihnen in Esens-Bensersiel und vielen weiteren Orten ab sofort zur Verfügung. Diesen können Sie mit Ihrer Nordsee-ServiceCard für vier Stunden kostenlos ausleihen.

Mit einer Reichweite von rund 120 km bietet der „Nordsee-Flitzer“ beste Voraussetzungen, eine Nordseeküstentour und Fahrspaß miteinander zu verbinden. Ausgestattet sind die nahezu lautlosen E-Autos mit Klimaanlage und Navigationssystem.

Das Nordseeheilbad Bensersiel wünscht viel Vergnügen beim „um die Küste düsen“.

Jetzt reservieren

04971/917-0



ESENS
BENSERSIEL
Nordseeheilbad

Esens-Bensersiel Tourismus GmbH
Am Strand 8, 26427 Bensersiel
Tel. 04971 / 917-0, Fax 04971 / 917-106
nordseeurlaub@bensersiel.de
www.bensersiel.de

Entdecken Sie unsere neuen

Einführungspreis nur 59,- €*

SCHLAFSTRANDKÖRBE

LEISTUNGEN

- * 1 Übernachtung im Schlafstrandkorb (max. 2 Personen, 1 Person mind. 18 Jahre)
- * 1 Wohlfühlpaket (Bettwäsche, Fleece-Decken, eine Flasche Sekt & eine kleine Überraschung)
- * Kostenfreie Nutzung der Sanitäranlagen auf unserem Strand- und Familiencampingplatz
- * Kostenfreie Nutzung unserer Strandanlagen inkl. Meerwasserfreibad
- * Endreinigung



Jetzt direkt buchen!

Mehr Infos unter bensorsiel.de/schlafstrandkorb

* pro Nacht, zzgl. Gästebeitrag



ESENS-BENSERSIEL TOURISMUS GMBH

Am Strand 8 · 26427 Bensorsiel

Tel. 0 49 71/9 17-0 · Fax 0 49 71/9 17-1 06

E-Mail: nordseurlaub@bensorsiel.de

www.bensorsiel.de · www.facebook.com/bensorsiel

ESENS
BENSERSIEL
Nordseeheilbad

ESENS
BENSERSIEL
Nordseeheilbad



IHRE GASTGEBER 2018

Ob Hotel, Pension, Ferienhaus, Ferienwohnung oder Appartement –
Ihre Gastgeber in Esens-Bensersiel haben für jeden Urlaub die passende Unterkunft



Partner

Nationalpark
Wattenmeer



bensersiel.de

Informationen

Gastaufnahmevertrag

Wie immer im Geschäftsleben, geht es auch bei der Reservierung des Ferienquartiers nicht ohne rechtliche Regelung. Eine vom Gast vorgenommene und vom Beherbergungsbetrieb akzeptierte Zimmerreservierung begründet zwischen beiden Parteien ein Vertragsverhältnis, den Gast-Aufnahmevertrag. Wie alle Verträge, kann auch der Gast-Aufnahmevertrag nur mit Einverständnis beider Parteien gelöst werden.

Im Einzelnen ergeben sich aus ihm folgende Rechte und Pflichten:

1. Der Gastaufnahmevertrag gilt als abgeschlossen, wenn die Bereitstellung eines Zimmers oder einer Wohnung vom Gast bestellt und vom Vermieter bestätigt worden ist. Für die Bestätigung ist sowohl die mündliche als auch die schriftliche Form bindend.
2. Der zwischen Gast und Vermieter geschlossene Gast-Aufnahmevertrag verpflichtet beide Seiten zur Einhaltung.
3. Der Vermieter ist dem Gast gegenüber zu Schadenersatz verpflichtet, wenn das/die von ihm zugesagte Zimmer/Wohnung für die vereinbarte Zeit nicht bereitgestellt werden kann und ein gleichwertiger Ersatz nicht zur Verfügung steht.
4. Der Gast ist verpflichtet, bei Nichtinanspruchnahme der vertraglichen Leistungen den vereinbarten oder betriebsüblichen Preis zu zahlen, abzüglich der vom Vermieter (Gastgeber) ersparten Aufwendungen. Die genauen Bedingungen entnehmen Sie bitte den Gastaufnahme- bzw. Mietverträgen des Vermieters.
5. Der Vermieter ist nach Treu und Glauben gehalten, nicht in Anspruch genommene Zimmer/ Wohnungen nach Möglichkeit anderweitig zu vergeben, um Ausfälle zu vermeiden. Bis zur anderweitigen Vermietung des Zimmers/der Wohnung hat der Gast für die Dauer des Vertrages den nach Ziffer 4 errechneten Betrag zu zahlen.
6. Zimmerpreise umfassen die Benutzung gemieteter und öffentlicher Einrichtungen des Beherbergungsbetriebes. Bedienungsgeld und Mehrwertsteuer sind inbegriffen, soweit Mehrwertsteuerpflicht besteht. Bei kurzer Aufenthaltsdauer (ca. 1 bis 3 Tage) ist der Vermieter berechtigt, für die Übernachtung Zuschläge zu fordern. Für Einzelzimmer können Aufpreise erhoben werden.

Um sich gegen eventuelle Schadenersatzansprüche abzusichern, wird der Abschluss einer Reiserücktrittsversicherung empfohlen.

Zimmerbestellungen sind an die Vermieter direkt zu richten.

Unterkunftssuche

Sollen wir Ihnen bei der Suche nach einer Unterkunft behilflich sein, wenden Sie sich direkt an die Tourist-Information. Zur reibungslosen Bearbeitung erbitten wir folgende Angaben:

1. genauer Aufenthaltszeitraum (An- und Abreisetag),
2. gewünschte Unterbringung (Übernachtung mit oder ohne Frühstück bzw. Voll- oder Teilpension, Einzel-, Doppel-, Mehrbettzimmer, Ferienwohnung, Ferienhaus, Bauernhof usw.),

3. Gesamtpersonenzahl, Zahl und Alter der Kinder,
4. Ihre E-Mail-Adresse oder Ihre genaue und gut lesbare Anschrift sowie Telefonnummer, ggf. Faxnummer.
5. Bei Anfragen per Post bitte Rückporto beifügen.

Quartierbewertung

Die gesamte Nordsee (Inseln und Küste) wurde nach einheitlichem System klassifiziert. Im Interesse einer besseren Vergleichbarkeit des Leistungsangebotes und als Voraussetzung für eine zentrale Zimmerreservierung haben der Deutsche Tourismusverband, der Deutsche Hotel- und Gaststättenverband und der Deutsche Reisebüroverband eine bundeseinheitliche Merkmalsverteilung der Ferienquartiere (TIN) nach einem auf der Mindestausstattung der Unterkünfte basierenden Einstufungsschema ausgearbeitet. Die Klassifizierungen entsprechen dem Stand bei Drucklegung. In Einzelfällen kann es vorkommen, dass die Klassifizierung im Laufe des Jahres ausläuft. In der Regel schließt sich jedoch eine weitere Klassifizierung daran an.

Definition der Qualitätskriterien: 1–5 Sterne für Ferienwohnungen/Ferienhäuser, 1–4 Sterne für Privatzimmer (Betriebe mit weniger als 9 Betten)

★ **Einfache und zweckmäßige Gesamtausstattung des Objektes mit einfachem Komfort.** Die erforderliche Grundausstattung ist vorhanden und in gebrauchsfähigem Zustand. Altersbedingte Abnutzung ist erlaubt bei insgesamt vorhandenem, solidem Wohnkomfort.

★★ **Zweckmäßige und gute Gesamtausstattung mit mittlerem Komfort.** Die Ausstattung muss in einem guten Erhaltungszustand sein bei guter Qualität. Die Funktionalität steht im Vordergrund bei gepflegtem Gesamteindruck.

★★★ **Gute und wohnliche Gesamtausstattung mit gutem Komfort.** Ausstattung von besserer Qualität. Optisch ansprechender Gesamteindruck, wobei auf Dekoration und Wohnlichkeit Wert gelegt wird.

★★★★ **Hochwertige Gesamtausstattung mit gehobenem Komfort. Ausstattung in gehobener und gepflegter Qualität.** Aufeinander abgestimmter optischer Gesamteindruck von Form und Materialien. Lage und Infrastruktur des Hauses genügen gehobenen Ansprüchen.

★★★★★ **Erstklassige Gesamtausstattung mit besonderen Zusatzleistungen im Servicebereich und herausragende Infrastruktur des Objektes.** Großzügige Ausstattung in besonderer Qualität. Sehr gepflegter und exklusiver Gesamteindruck mit allem technischen Komfort, der das Objekt selbst und die Umgebung mit einschließt. Sehr guter Erhaltungszustand.

keine Sterne Quartiere haben an der freiwilligen Klassifizierung nicht teilgenommen. Ein Rückschluss auf ihren Standard ist damit nicht verbunden.

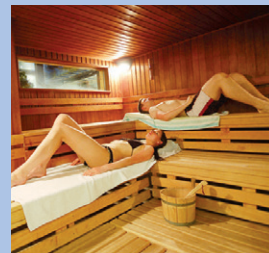
Draußen Ostfriesland Drinnen Aquantis



Mehr Ruhe oder mehr Spaß gewünscht: Erholung pur ist bei uns Ehrensache

Den Strand und das Meer direkt vor der Tür, eine moderne Unterkunft mit Wohlfühlgarantie – im Aquantis Benersiel:Küste kann Urlaub so schön sein. Da die berühmte Ostfriesische Freiheit für uns nicht nur ein Wort ist, haben wir die unterschiedlichen Ansprüche unserer Gäste bedacht. Egal, ob Sie allein, zu zweit oder mit Ihrer Familie kommen; egal, ob Sie die Seele baumeln lassen oder verschiedenen Aktivitäten nachgehen wollen – bei uns sind Sie immer richtig. In einem Doppel-

zimmer übernachten Sie je nach Saisonzeit für 59 € bis 70 € pro Person und pro Nacht. Selbstverständlich können Sie bei uns auch ein Studio oder ein Apartment zur Selbstversorgung mieten, die je nach Größe und Saisonzeit zwischen 60 € und 239 € pro Nacht kosten. In allen Preisen ist die Nutzung unseres Hallenschwimmbades enthalten.



Testen Sie auch unsere neuen Ferienwohnungen ANNA KÜSTE. Sprechen Sie uns gerne an!

Sie sind so frei

Aquantis Benersiel: Küste

Taddigshörn 200

26427 Nordseeheilbad Benersiel

Telefon: 049 71 202 - 0

benersiel@aquantis.de

www.aquantis.de

Hotels · Gasthöfe
Pensionen · Privatvermieter



Pension Nordkap G***

Plan C8 · Am Wattenmeer 2

Unsere Pension liegt in einer ruhigen Nebenstraße in unmittelbarer Nähe der Nordseetherme und des Kurzentrums.

Wir bieten unseren Gästen moderne Doppelzimmer mit DU/WC (Haarfön vorhanden), Kabel-TV und Durchwahltelefon.
Alle Zimmer sind mit einem Heißgetränkereiter ausgestattet, der täglich kostenlos mit Cappuccino und Tee bestückt wird.



Zudem verfügt unser Haus im zweiten OG über drei Appartements, die auf Wunsch auch mit Frühstück buchbar sind.

Wir bieten unseren Hausgästen kostenlosen Internetzugang an und die Sauna kann gegen eine geringe Gebühr genutzt werden.

Für jedes Zimmer steht ein eigener Parkplatz zur Verfügung.

Betriebsart	Entfernung zum Strand	Anzahl Zimmer	Zimmertyp	Mindestpreis pro Person (Euro pro Nacht)	Höchstpreis pro Person (Euro pro Nacht)	Frühstück inklusive
PS	0,8 km	3	A	27,50	28,50	
		9	DZ	34,00	40,00	•
		1	EZ	47,00	50,00	•
		1	MZ	34,00	40,00	•

Pauschalangebote 2018

„Schlemmen und Relaxen“
 7 Übernachtungen im DZ mit DU/WC
 7 Schlemmerfrühstücksbuffet
 3 Besuche des Restaurants "Zum Bären" direkt am Hafen/Strand. Sie genießen dort bei wunderschönem Ausblick ein 3-Gänge-Menü Tischgetränke sind nicht enthalten
 2 Besuche im "Cafe Schlicky-Becker" in Esens inkl. 1 Kännchen Kaffee und 1 Stck. Kuchen
 1 Tagesfahrt zur Insel Langeoog inkl. Fahrt mit der Inselbahn
 1 Besuch der Nordseetherme (2 Std.)
 1 Tag Leihfahrräder
 p.P.(Vor- und Nachsaison) 360,00 Euro
 p.P. (Hauptsaison) 380,00 Euro
 im Einzelzim.(Vor- u. Nachs.) 450,00 Euro
 im Einzelzim. (Hauptsaison) 470,00 Euro
 im App. p. P. (Vor- u. Nachs.) 370,00 Euro
 im App. p. P. (Hauptsaison) 380,00 Euro
 Gültig vom 01.04. - 31.10.
 Hauptsaison 01.06. - 15.09.

Pension Nordkap · Am Wattenmeer 2 · 26427 Bensersiel · Tel. 04971/94950
 Fax 04971/949525 · www.pension-nordkap.de · info@pension-nordkap.de



HPS	Entfernung zum Strand	Anzahl Zimmer	Zimmertyp	Mindestpreis pro Person (Euro pro Nacht)	Höchstpreis pro Person (Euro pro Nacht)	Frühstück inklusive
	0,6 km	9	DZ	32,50	37,50	•
		1	TZ	28,00	31,00	•
		1	EZ	41,00	48,00	•



Hotel-Pension Friesenruh

Plan F5 · Friesenstraße 27

Unsere gepflegte Hotel-Pension in ruhiger Lage bietet Ihnen großzügig gemütlich eingerichtete

- Doppelzimmer mit
- Dusche/WC
- Selbstwahltelefon
- Wertfach
- Fernseher

Das Dreibettzimmer ist zusätzlich

mit Balkon ausgestattet.

Einzelzimmer sind auf Wunsch möglich.

Unsere Betten sind bandscheibengerecht (Matratzen/Lattenroste).

Mit einem reichhaltigem Frühstücksbuffet können Sie den Tag beginnen.

Im Haus finden Sie einen gemütlichen Aufenthaltsraum und im Außenbereich steht Ihnen ein Grill und eine Blockhütte zur Verfügung.

Unsere Pension ist ganzjährig geöffnet. Ausreichend Parkplätze sind am Haus vorhanden.

Wir verfügen auch über eine Ferienwohnung mit separatem Eingang, ausgestattet mit 2 Schlafräumen, 1 Wohnküche, Dusche/WC, Heizung und TV.

Auch bei der Ferienwohnung sind Handtücher und Bettwäsche inklusive.

Hermann Schäfer · Friesenstraße 27 · 26427 Bensersiel · Tel. 04971/92900
 www.friesenruh.de · heschaefer@friesenruh.de



Das Nordseehotel Hörn van Diek

Plan D7 · Lammertshörn 1

- Appartements mit Teeküche, TV-Flatscreen, Safe, Föhn, Kosmetikspiegel, Bademantel auf Wunsch sowie Balkon/Terrasse.
- Nichtraucherhotel
- keine Haustiere
- großes Frühstücksbuffet



- Wellnessbereich Schwimmbad 28-30 °C
- Sauna, Dampfbad
- Bollerwagen- und Fahrradverleih
- kleine Bibliothek
- aktuelle Zeitungen und Zeitschriften, Kinderbücher
- Kostenloser W-LAN-Zugang
- Kinderspielecke, Kinderspielzeug

Betriebsart	Entfernung zum Strand	Anzahl Zimmer	Zimmertyp	Mindestpreis pro Person (Euro pro Nacht)	Höchstpreis pro Person (Euro pro Nacht)	Frühstück inklusive
H	0,3 km	23	A	44,50	54,50	•

- Viel Babyzubehör
- Wochenpreise & Pauschalwochen
- Restaurant im Haus



Das Nordseehotel Hörn van Diek GmbH · Lammertshörn 1 · 26427 Bensenstel · Tel. 04971/2429
Fax 04971/3504 · www.dasnordseehotel.de · info@dasnordseehotel.de



Hotel garni Störtebeker *** Komfort

Plan C8 · Am Wattenmeer 4

Unser Hotel Störtebeker in ruhiger zentraler Lage bietet Ihnen gemütliche Einzel-, Doppel- und Dreibettzimmer (Preis auf Anfrage) für Ihren Urlaub in Bensenstel. Mit einem reichhaltigen Frühstücksbuffet beginnen Sie Ihren Urlaubstag. Wir freuen uns auf Ihren Besuch! In der Saison sonntags keine An-/Abreisen.

HG	0,6 km	3	DZ	40,00	43,00	•
		7	DZ	37,00	40,00	•
		1	DZ	42,00	45,00	•
		16	DZ	34,00	37,00	•
		5	EZ	42,00	45,00	•



Grünfeld Verw-GmbH & CO Hotel Störtebeker KG · Am Wattenmeer 4 · 26427 Bensenstel · Tel. 04971/91900
Fax 04971/91901 · www.bensenstel-stoertebeker.de · info@bensenstel-stoertebeker.de



Hotel garni Benser Watt

Plan C8 · Am Wattenmeer 6

Nichtraucherhotel in direkter Nähe zu Nordseetherme und Therapiezentrum. Der Kurpark ist nur wenige Gehminuten entfernt. Unsere Zimmer und Suiten sind bequem mit dem Lift erreichbar. Stärken Sie sich an unserem Frühstücksbuffet für entspannende Urlaubstage!

HG	1,0 km	11	DZ	39,00	39,00	•
		7 <td>DZ <td>41,00</td> <td>41,00</td> <td>•</td> </td>	DZ <td>41,00</td> <td>41,00</td> <td>•</td>	41,00	41,00	•
		4 <td>DZ <td>44,00</td> <td>44,00</td> <td>•</td> </td>	DZ <td>44,00</td> <td>44,00</td> <td>•</td>	44,00	44,00	•
		4 <td>EZ <td>49,00</td> <td>49,00</td> <td>•</td> </td>	EZ <td>49,00</td> <td>49,00</td> <td>•</td>	49,00	49,00	•
		2 <td>S <td>55,00</td> <td>55,00</td> <td>•</td> </td>	S <td>55,00</td> <td>55,00</td> <td>•</td>	55,00	55,00	•



Hotel garni Benser Watt · Am Wattenmeer 6 · 26427 Bensenstel · Tel. 04971/9248648
www.benser-watt.de · info@benser-watt.de



Hotel-Pension Altes Siel

Plan C8 · Seestraße 25

Machen Sie Urlaub in Bensenstel bei Esens, zwischen Dornumersiel und Neuharlingersiel an der Nordsee: Hier finden Sie ostfriesische Nordseeferien, Urlaub und Kur pur! Sie wohnen in unseren komfortablen und freundlichen Einzel- und Doppelzimmern im schönsten Teil von Bensenstel. Unsere Hotel-Pension liegt in einer ruhigen Seitenstraße

HPS	1,0 km	4	DZ	34,00	37,00	•
		10 <th>DZ</th> <td>36,00</td> <td>39,00</td> <td>•</td>	DZ	36,00	39,00	•
		1 <th>EZ</th> <td>45,00</td> <td>48,00</td> <td>•</td>	EZ	45,00	48,00	•



und nur wenige Meter vom Deich entfernt. Sie können bei uns sozusagen die Fische gähnen hören. Wir freuen uns auf Ihre Anfrage.

Hotel-Pension Altes Siel · Seestraße 25 · 26427 Bensenstel · Tel. 04971/91020
Fax 04971/910231 · info@altes-siel.de



Heeren's Hotel

Plan D6 · Am Hafen 6

Unser Haus ist ein familiär geführtes, gutbürgerliches Hotel im Ortskern von Bensenstel und direkt am Hafen gelegen. Beim Verweilen auf unserer Sonnenterrasse können Sie Schiffe beim Einlaufen in den Hafen beobachten oder das Geschehen auf dem Dorfplatz verfolgen.

H	0,4 km	10	DZ	36,00	86,00	•
		3	EZ	36,00	86,00	•



Morgens erwartet Sie ein reichhaltiges Frühstücksbuffet. Sämtliche Kureinrichtungen sowie die Fähre nach Langeoog und der Strand sind bequem und schnell zu erreichen.

Heeren's Hotel · Am Hafen 6 · 26427 Bensenstel · Tel. 04971/2213
Fax 04971/5694 · www.heereens-hotel.de





Pension Wattenmeer

Plan C8 · Seestraße 23

Unsere Pension "Wattenmeer" liegt in einer ruhigen Seitenstraße, nur wenige Meter vom Deich entfernt. Die komfortablen und freundlichen Zimmern sind mit eigenem Badezimmer, Dusche, WC und Fön sowie Balkon oder Terrasse ausgestattet. Alle drei hellen und freundlichen Apartments haben eigene Balkone und sind geräumig und

Betriebsart	Entfernung zum Strand	Anzahl Zimmer	Zimmertyp	Mindestpreis pro Person (Euro pro Nacht)	Höchstpreis pro Person (Euro pro Nacht)	Frühstück inklusive
PS	0,8 km	2	DZ	25,00	30,00	•
		1	DZ	25,00	30,00	•
		2	DZ	25,00	30,00	•
		1	DZ	25,00	30,00	•



komfortabel ausgestattet. Die Apartmentgäste können auf Wunsch gerne am leckeren Frühstücksbuffet teilnehmen.



Herma Jacobs · Seestraße 23 · 26427 Bensersiel · Tel. 04971/9248555
Fax 04971/9248556 · www.pension-wattenmeer.de · info@pension-wattenmeer.de



Hotel-Pension-Schiffer

Plan C8 · Am Wattenmeer 8

Ein Urlaub in Bensersiel an der Nordseeküste ist zu jeder Jahreszeit ein unvergessliches Erlebnis. Das Nordseeheilbad Bensersiel, die Nordsee, das Wattenmeer mit den der Küste vorgelagerten ostfriesischen Inseln und der schützende Seedeich Bensersiels liegen direkt vor unserer Haustür.

Betriebsart	Entfernung zum Strand	Anzahl Zimmer	Zimmertyp	Mindestpreis pro Person (Euro pro Nacht)	Höchstpreis pro Person (Euro pro Nacht)	Frühstück inklusive
H	0,8 km	4	DZ	55,00	59,00	•
		8	DZ	45,00	49,00	•
		1	TZ	42,00	42,00	•
		1	EZ	59,00	65,00	•
		3	S	59,00	62,00	•
		1	S	55,00	59,00	•



Joachim Schiffer · Am Wattenmeer 8 · 26427 Bensersiel · Tel. 04971/1631
Fax 04971/5573 · www.hotel-schiffer.de · info@hotel-schiffer.de



Haus Ebbe und Flut

Plan C7 · Mauricio Massons · Schulstraße 3a · 26427 Bensersiel

Tel. 04971/290698 · Fax 04971/925065 · www.haus-ebbe-flut.de · info@haus-ebbe-flut.de

Betriebsart	Entfernung zum Strand	Anzahl Zimmer	Zimmertyp	Mindestpreis pro Person (Euro pro Nacht)	Höchstpreis pro Person (Euro pro Nacht)	Frühstück inklusive
PS	0,5 km	3	DZ	23,00	32,50	•
		1	EZ	30,00	45,00	•





© www.soetier-druck.de

Indoor-Spielpark Café + Bistro

Klabauter-Mann

www.klabautermann-spielpark.de











26427 ESENS Gewerbegebiet Ost
Sattlerstraße 5 · Tel. 04971/927571

Spielzeiten
entnehmen Sie bitte unserer Internetseite oder rufen Sie uns an.

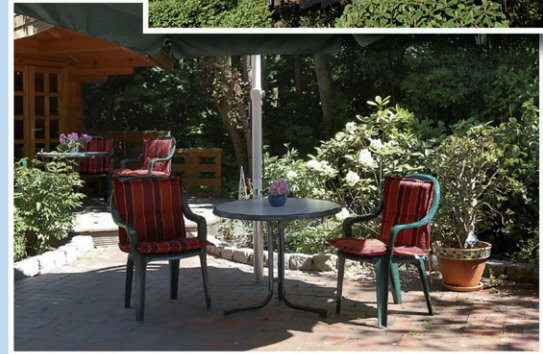
Spiel- und Freizeitpaß mit Attraktionen für Groß und Klein
auf einer Gesamtfläche von über 3000 qm




Nordseehotel Fischerhus

- **WOHNEN AM KURPARK**
- **SENIORENWOCHEN**
- **WELLNESS UND AKTIVWOCHEN**
- **KOSTENLOSER INTERNETZUGANG**
- **KOSTENLOSE PARKPLÄTZE**

Unser Hotel befindet sich zentral im Nordseeheilbad Bengersiel in unmittelbarer Nähe zum Hafen und mit einer großen Sonnenterrasse direkt am Kurpark. Alle Kureinrichtungen, Hafen und Strand sind in wenigen Gehminuten zu erreichen.



Wir verwöhnen Sie mit einem leckeren Frühstück in gemütlicher Umgebung. Die Einzel-, Doppel- und Komfortzimmer, sowie die Apartments sind neu gestaltet und liebevoll eingerichtet. Zum Teil verfügen die Unterkünfte über separate Schlafzimmer, Wohnräume oder Küche. Unsere Apartments sind für bis zu drei Personen und mit zwei Schlafräumen ausgestattet.



UNTERKUNFTSART	NS	HS
Einzelzimmer	45,-	50,-
Doppelzimmer	p.P. 30,-	33,-
Komfortzimmer	p.P. 35,-	39,-
Apartment 1,2,4	2 P. 55,-	60,-
Apartment 3	2 P. 50,-	55,-
Komfortapartment 5	2 P. 70,-	80,-
3. Person mit sep. Schlafzimmer	10,-	15,-
Frühstücksbuffet für Apartment	p.P. 9,-	9,-



NORDSEEWOCHE

7 Übern. mit Frühstücksbuffet, Tagesfahrt nach Langeoog, Tagesfahrt nach Spiekeroog, Besuch der Seehund-Aufzuchtstation, Nationalparkhaus und Walmuseum.

SENIORENWOCHEN

7 Übern. mit Frühstücksbuffet, Tagesfahrt nach Langeoog, 1x Kaffee und Kuchen bei „Schlicky Becker“ in Esens, exkl. 3 Gänge Menü im Restaurant „Weitblick“.

BENSERSIEL AKTIV

7 Übern. mit Frühstücksbuffet, Tagesfahrt nach Langeoog, 1x Aquarobic, 3 Tage Fahrräder, 4 Std. Besuch der Nordseetherme.

PREISE DER ANGE- BOTE PRO PERSON	NS	HS
im Einzelzimmer	375,-	405,-
im Doppelzimmer	285,-	315,-
im Komfortzimmer	315,-	345,-
im Apartment	335,-	365,-

Bei den Zimmern verstehen sich die Preise inkl. Frühstücksbuffet. Alle Preise gelten ab Buchung von 7 Übernachtungen. Hauptsaison vom 01.07. bis 30.09. sowie an Feiertagen.

Nordseehotel Fischerhus • Hauptstr. 4 • 26427 Bengersiel
Telefon: 04971-1223 • Telefax: 04971-290939

Mail: info@nordseehotel-fischerhus.de • www.nordseehotel-fischerhus.de

Ihr zentral gelegenes Hotel direkt am Kurpark!



ANNA KÜSTE

So schön am Strand.
Sie sind so frei.



Nähe zum Wasser und zur Natur, das ist Erholung pur.

Mit den Ferienwohnungen Deichhäuser ANNA KÜSTE erwarten Sie moderne Wohneinheiten mit Wohlfühlgarantie. Die Ferienwohnungen bieten die besten Voraussetzungen für einen unvergesslich schönen und erholsamen Urlaub für Sie allein, zu zweit oder mit der Familie.

Die Wohnungen ANNA KÜSTE bieten mit ein bis drei Zimmern und einer Wohnfläche zwischen 27 bis 61 qm eine breite Auswahl. Sie alle sind jüngst energetisch saniert und mit allem Komfort versehen worden. Gäste der Deichhäuser können sowohl das

großzügige Hallen-Schwimmbad inklusive des Saunabereiches des Aquantis Benersiel:Küste während der Saisonmonate nutzen als auch den Hotelservice dazu buchen. Die Ferienwohnungen sind je nach Größe und Saisonzeit von 98 € bis 169 € pro Tag zu mieten. Das i-Tüpfelchen ist die exquisite Lage der Deichhäuser in unmittelbarer Nähe zur Nordsee und zum Hafen.



Die neuen Ferienappartements
werden präsentiert von



Sie sind so frei

Aquantis Benersiel: Küste

Taddigshörn 200
26427 Nordseeheilbad Benersiel
Telefon: 049 71 202 - 0
benersiel@aquantis.de

www.aquantis.de

Ferienwohnungen · Ferienhäuser Appartements



Ferienhäuser Manfred Meinen

Plan E8 · Lammertshörn 51, 69, 76, 77, 81

Unsere komfortablen und kinderfreundlichen Ferienhäuser liegen direkt in Bengersiel im Kurgebiet; in Strandnähe und zentral zu den Kureinrichtungen. Drei der Ferienhäuser sind mit 4 Sternen klassifiziert. Alle Häuser sind für 2-6 Personen, sehr kinderfreundlich und familiengerecht eingerichtet. Es gibt jeweils 3 Schlafzimmer. 2 x Doppelbetten im Obergeschoss und ein Etagenbett im Erdgeschoss. Die Terrasse und der Balkon sind zur Südseite ausgelegt. Der eingezäunte Garten bietet viel Platz für die Kinder zum Spielen.

Die Häuser verfügen jeweils über Waschmaschine und Geschirrspülmaschine.

Weiterhin finden Sie alle weiteren sinnvollen Küchengeräte wie Kaffeemaschine, Mikrowelle, E-Herd und Kühlschrank im Haus. Digital-TV, DVD-Player und Radio bieten zusätzliche Unterhaltung.

Bettwäsche und Handtücher teilweise inklusive. Wir stellen für die kleinen Gäste einen Kinderhochstuhl, Kinderreisebett, Bollerwagen, Sandkasten und Spielteppich kostenfrei zur Verfügung. Ein fest reservierter Parkplatz steht Ihnen für Ihr Auto zur Verfügung.

Betriebsart	Entfernung zum Strand	Anzahl der Wohnungen, Häuser oder Appartements	Wohnfläche in qm	Wohn-/Schlafräume	Betten	Mindestpreis (Euro pro Nacht)	Höchstpreis (Euro pro Nacht)
-------------	-----------------------	--	------------------	-------------------	--------	-------------------------------	------------------------------

FH	0,5 km	1	70	4	6	40,00	85,00
FH	0,5 km	1	70	4	6	40,00	85,00
FH	0,5 km	1	70	4	6	40,00	85,00
FH	0,5 km	1	70	4	6	40,00	85,00
FH	0,5 km	1	70	4	6	40,00	85,00



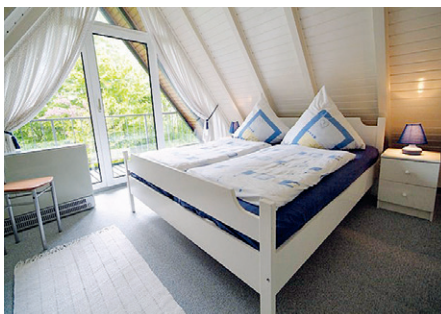
Im Garten ist das Grillen erlaubt, ein Grill ist immer selber mitzubringen.

Buchen Sie Ihren Urlaub bei uns!
Ferienhäuser Manfred Meinen

www.Meinen.de



Manfred Meinen · Damsum 5 · 26427 Holtgast · Tel. 04971/9248038 oder 0172/6137957
Fax 03212/6631960 · info@meinen.de



FH	0,5 km	1	70	4	5	69,00	94,00
FH	0,5 km	1	60	3	4	69,00	94,00
FH	0,5 km	1	60	3	4	69,00	94,00



Im Reisepreis ist die Endreinigung enthalten. Ein Bollerwagen steht Ihnen kostenlos zur Verfügung.

Ihre Etta Lunz



Ferienhäuser Etta Lunz F***/*

Plan D8 · Lammertshörn 30, 53, 73

Ich freue mich, dass ich Ihnen meine liebevoll und gemütlich eingerichteten Häuser vorstellen darf. Damit Ihre Urlaubsträume Wirklichkeit werden, sind Komfort und Behaglichkeit bei mir selbstverständlich.

Wenn Sie unabhängig sein möchten, eine angenehme, gepflegte Atmosphäre und ruhige Umgebung

schätzen, wenn die ganze Familie und besonders die Kinder sich wohlfühlen sollen, dann finden Sie bei mir Ihr Urlaubs-Zuhause.

Jedes Haus hat seine eigene persönliche Note und ist individuell eingerichtet. Die Küchen sind komplett ausgestattet, Geschirrtücher sind vorhanden, Handtücher sind mitzubringen.

Die Betten sind bei Ihrer Anreise bereits bezogen.

Etta Lunz · Lammertshörn 24 · 26427 Bengersiel · Tel. 04971/2801
Fax 04971/5293 · www.etta-lunz.de · etta.lunz@t-online.de

Aktuelle Urlaubs-News

Melden Sie sich jetzt für unseren Newsletter an
und erfahren Sie, was in Esens-Bengersiel los ist!



bengersiel.de/newsletter

Ferienwohnungen · Ferienhäuser Appartements



Betriebsart	Entfernung zum Strand	Anzahl der Wohnungen, Häuser oder Appartements	Wohnfläche in qm	Wohn-Schlafräume	Betten	Mindestpreis (Euro pro Nacht)	Höchstpreis (Euro pro Nacht)
-------------	-----------------------	--	------------------	------------------	--------	-------------------------------	------------------------------

FW	0,5 km	1	70	3	5	40,00	95,00
FW	0,5 km	4	38	2	2	25,00	65,00
FW	0,5 km	2	80	3	5	35,00	95,00
FW	0,5 km	1	60	3	4	35,00	95,00
FW	0,3 km	1	50	3	4	35,00	75,00
FW	0,3 km	2	62	3	4	35,00	95,00
FW	0,3 km	1	42	3	3	25,00	75,00



Reinders Ferienwohnungen F***

Plan D7 · Lammertshörn 3 u. 22, Alter Sielweg 19, Seestr. 4

Unsere Häuser mit modern ausgestatteten und komfortabel eingerichteten Ferienwohnungen finden Sie an hervorragenden Lagen Bensersiels. Alle Wohnungen verfügen über W-LAN. Die vielen Attraktionen in Bensersiel erreichen Sie in wenigen Minuten bequem zu Fuß. Strand und Hafen sind

nur einen Katzensprung entfernt! Die Lage der Häuser und viele weitere Fotoinformationen aus Bensersiel finden Sie auf unserer Internetseite:

www.Reinders-Fewos.de

Besuchen Sie auch Reinders Hotel in Norddeich!



Hermann Reinders · Deichstraße 16 · 26506 Norddeich · Tel. 04931/9400-0
Fax 04931/940050 · www.reinders-fewos.de · Reinders-Norddeich@t-online.de



FW	0,5 km	1	60	3	6	66,00	89,00
FW	0,5 km	1	50	3	6	53,00	78,00
FW	0,5 km	2	60	3	6	61,00	83,00
FW	0,5 km	1	50	3	4	51,00	76,00
FW	0,5 km	1	50	3	4	53,00	78,00



Ferienwohnungen Peters

Plan D8 · Seestraße 11

Willkommen bei Familie Peters in Bensersiel. Bei uns spricht alles für einen erholsamen Urlaub zu jeder Jahreszeit im gesunden Klima unserer ostfriesischen Küste. Das Nordseeheilbad Esens-Bensersiel bietet Ihnen neben zahlreichen Kureinrichtungen viele Möglichkeiten Ihren Urlaub unbeschwert und abwechslungsreich zu genießen.

Unser Haus mit sechs gemütlich eingerichteten Ferienwohnungen liegt direkt gegenüber der Nordseetherme und nur wenige Gehminuten vom Kurpark entfernt. Ein Kinderspielplatz mit Sandkasten, Schaukel und Wippe befindet sich im anliegenden Garten. Wir würden uns freuen, Sie bald als unsere Gäste begrüßen zu dürfen. Ihre Familie Peters



Gerd Peters · Auricher Straße 53 · 26556 Westerholt · Tel. 04975/8246
Fax 04975/75405 · www.seestrassen11.de · peters-westerholt@t-online.de



FW	0,5 km	2	30	1	2	39,00	59,00
FW	0,5 km	2	34	2	2	44,00	60,00
FW	0,5 km	4	35	2	2	49,00	69,00
FW	0,5 km	1	40	3	4	55,00	85,00
FW	0,5 km	5	50	3	4	60,00	95,00
FW	0,5 km	3	60	3	4	60,00	95,00
FW	0,5 km	1	70	4	4	65,00	98,00



Ferienwohnungen Sturmeck

Plan C8 · Seestraße 22

Gästehaus + Apartmenthaus Sturmeck + Haus Otzum (Seestr. 20/22/ Lammertshörn 19) Gemütliches und familienfreundliches Zuhause im Urlaub, ganzjährig geöffnet. Helle, komfortable, allergikerfreundliche Nichtraucherwohnungen. Brötchenservice oder Frühstücksbuffet (Aufpreis). Ruhige Lage hinter dem Deich nahe Nordseether-

me mit Kurzentrum, Wellnesseinrichtungen und Kurpark. Ideal für Kuraufenthalte. Kurze Wege zum Deich, Hafen, Strand und Weltnaturerbe Wattenmeer.

Für die Kinder: Schaukeln, Buddelkästen und Spielsachen. Genießen Sie die familiäre Note unseres persönlichen Service.

Wir heißen Sie herzlich willkommen.



Karin Richter · Seestraße 22 · 26427 Bensersiel · Tel. 04971/91080
Fax 04971/910832 · www.fewos-sturmeck.de · richter@fewos-sturmeck.de



150 Ferienwohnungen und Ferienhäuser

– da ist für jeden etwas dabei!

Ferienwohnungs-Service Brenne: (0 49 71) 18 02

www.bensersiel-nordseeurlaub.de



Rudek
Vermietungs-Service

100 Ferienwohnungen und Ferienhäuser
in Benersiel und der nahen Umgebung!

www.rudek-ferienwohnungen.de
(0 49 71) 91 26 67



© www.nordseeurlaub.de (0 49 71) 92 69 20

© www.nordseeurlaub.de (0 49 71) 92 69 20

Ferienwohnungen · Ferienhäuser Appartements



Betriebsart	Entfernung zum Strand	Anzahl der Wohnungen, Häuser oder Appartements	Wohnfläche in qm	Wohn-Schlafräume	Betten	Mindestpreis (Euro pro Nacht)	Höchstpreis (Euro pro Nacht)
A	0,6 km	5	40	2	2	36,00	65,00
FW	0,6 km	1	50	2	2	42,00	65,00
FW	0,6 km	1	50	2	2	52,00	77,00
FW	0,6 km	1	70	3	4	65,00	93,00
FW	0,6 km	1	90	3	4	70,00	105,00
FW	0,6 km	1	55	3	3	60,00	85,00
FW	0,3 km	2	85	2	4	75,00	129,00



Appartementhaus Mecki

Plan D7 · Lammertshörn 7 / Am Hafen 8

Das Appartementhaus Mecki (Nr. 7) verfügt mit den Häusern 5, 18, und 19a über Appartements und Ferienwohnungen für 2-4 Pers., auch unsere neuen Panorama Suiten in der Residenz Waterkant sind für bis zu max. 4 Pers. ausgestattet. Auf Wunsch stellen wir kostenlos ein Kinderbett zur Verfügung. Die Ferienwohnungen für 4 Personen können bei

einer entsprechenden Preisermäßigung auch mit einer geringeren Personenzahl belegt werden. Unsere Wohnungen sind abgeschlossene Wohneinheiten, die modern, komfortabel und gemütlich eingerichtet sind. Zudem verfügen alle Wohnungen über eine Terrasse, Balkon oder Loggia, die überwiegend zur Süd- und Westseite ausgerichtet sind. Besuchen Sie unsere Homepage www.hausmecki.de.

Werner Rieken · Lammertshörn 7 · 26427 Bensersiel · Tel. 04971/2500
Fax 04971/911299 · www.hausmecki.de · info@hausmecki.de



FW	0,7 km	1	75	4	6	54,00	79,00
FW	0,7 km	1	35	2	4	45,00	67,00
FW	0,7 km	2	50	3	5	49,00	73,00
FW	0,7 km	1	60	4	5	53,00	77,00
FW	0,7 km	1	75	3	5	53,00	77,00
FW	0,7 km	1	55	3	4	51,00	75,00
FW	0,7 km	2	60	3	5	53,00	77,00

Haus Kleine Krabbe und Haus Seewind

Plan D7 · Lammertshörn 2 und 2a IHR FERIENDOMIZIL IN BENSERSIEL

Unser Doppelhaus "Kleine Krabbe/Seewind" hat eine große Liege- und Spielwiese. Ihren PKW können Sie direkt am Hause abstellen. Unseren Gäste bieten wir im Erdgeschoss einen Waschmaschinenraum mit Trockner, Bügelbrett usw. Zum Hafen, Bäcker und Einkaufsmarkt 3 bis 5 Minuten zu Fuß,

zum Strand u. Strandportal mit Wellenbad und Kinderspielhaus Bennis Abenteuerland nur ein wenig weiter. Kurpark und Nordseetherme mit modernem Sauna- und Fitnesscenter und allen Kureinrichtungen erreichen Sie in nur 2 Gehminuten. Innenaufnahmen aller Wohnungen im Internet.

Gundi Willms · Klosterweg 7 · 26427 Esens · Tel. 04971/7222 u. 0152/08895491
Fax 04971/918602 · www.kleine-krabbe.de · info@kleine-krabbe.de



Diekhuus

Plan C8 · Seestraße 27

Unser Haus in ruhiger Lage bietet Ihnen drei gemütlich eingerichtete Ferienwohnungen. Es liegt in unmittelbarer Nähe vom Kurmittelhaus, der Nordseetherme und dem Kurpark. Unser Ferienhaus verfügt über eine Liegewiese, einem hauseigenen Parkplatz und eine Unterstellmöglichkeit für Fahrräder.

FW	0,8 km	1	65	4	4	46,00	56,00
FW	0,8 km	1	60	4	4	41,00	51,00
FW	0,8 km	1	50	2	2	33,00	43,00

Christel Ariens · Seestraße 27 · 26427 Bensersiel · Tel. 04971/3749
www.diekhuus-bensersiel.jimdo.com · Diekhuus27@hotmail.com



Appartementhaus Geisler

Plan E7 · Am Tief 3

Mein Appartementhaus, mit drei gemütlich eingerichteten Ferienwohnungen im Obergeschoß, liegt direkt am Benser Tief. Hafen, Strand und Bäder sind nur 500 m entfernt. Die Liegewiese und Terrasse laden zur Entspannung ein. Die Kinder können sich auf dem hauseigenen Spielplatz vergnügen oder im Blockhaus spielen. Ein Bollerwagen gehört zu jeder

FW	0,5 km	1	25	2	4	40,00	47,00
FW	0,5 km	1	28	2	4	42,00	49,00
FW	0,5 km	1	30	2	4	44,00	51,00

Wohnung. Gerne leihen wir Ihnen Fahrräder* für einen Ausflug aus. In der Sauna* können Sie relaxen. (*gegen Gebühr). Die Wohnungen verfügen über komplett ausgestattete Kochnischen.

Margarethe Geisler · Am Tief 3 · 26427 Bensersiel · Tel. 04971/7373
Fax 04971/912171 · www.appartementhaus-geisler.de · fam.geisler@t-online.de





Ferienhaus Fenja

Plan E8 · Lammertshörn 29

Das Ferienhaus ist familienfreundlich und kindgerecht ausgestattet für 2-4 Personen. Es sind 2 Schlafzimmer, Wohnzimmer, Küche, Bad und Garage und grosser Garten vorhanden. Komplette Ausstattung von Küchengeräten mit Spül- und Waschmaschine. Das Haus ist zentral im Kurgebiet gelegen und Strandnah. Bollerwagen, Reisebett,

Manfred Meinen · Damsum 5 · 26427 Holtgast · Tel. 04971/9248038 oder 0172/6137957
Fax 03212/6631960 · info@meinen.de



Gilgenberg, Ursula

Plan D7 · Lammertshörn 8

Unser Ferienhaus ist für Familien und Senioren sehr gut geeignet. Wegen sehr günstiger Lage nur kurze Wege zu Kuranlagen, Geschäften und Gastronomiebetrieben.

Das Haus ist hell und freundlich eingerichtet, mit moderner Gasheizung und Duschbad.

Ursula Gilgenberg · Schillerstraße 9 · 53844 Troisdorf · Tel. 02241/42655
drwalter.gilgenberg@live.de



Haus Sonnenschein

Plan E6 · Wiesenweg 4

Das Haus Sonnenschein mit fünf hellen, freundlichen und gemütlichen sowie sehr gut ausgestatteten Ferienwohnungen (alle mit Balkon/Terrasse) liegt mitten in Bensenziel in einer ruhigen Sackgasse. Sie gehen nur wenige Meter bis zu Deich, Hafen, Strand sowie zur überdachten Einkaufs- und Restaurationszeile Deichpassage mit Supermarkt

Ina Janhsen · Westerburger Polder · 26427 Bensenziel · Tel. 04971/3340
Fax 04971/925314 · www.bensenziel-sonnenschein.de · ina.janhsen@web.de



Ferienwohnungen Janssen

Plan E4 · Friesenstraße 10

Gepflegtes, kinderfreundliches Haus mit 5 abgeschlossenen Ferienwohnungen (Größe ca. 44 - 110 m²). Ruhige Lage am Ortsrand, Strandentfernung ca. 500 m, Liegewiese mit Spielplatz, Parkplätze am Haus. Bettwäsche und Handtücher werden gestellt. Ganzjährig geöffnet.

Preisermäßigung in der Vor- und Nachsaison.

Jürgen Janssen · Tüschweg 5 · 26427 Stedesdorf · Tel. 04971/4603 und 0159/02383779
Fax 04971/948789 · www.ferienwohnungen-janssen.de · info@ferienwohnungen-janssen.de



Haus Neptun

Plan F7 · Siedlung 5

Zu jeder Jahreszeit erholen Sie sich in unserem Haus und lassen den Alltag hinter sich. Ein bis vier Personen entspannen sich in freundlicher Atmosphäre. Unsere gemütlich eingerichteten, teilweise ebenerdigen Ferienwohnungen, liegen in ruhiger Lage, Sackgasse, und 500 m vom Strand und Nordsee entfernt.

Marianne und Rudi Kautz · Siedlung 5 · 26427 Bensenziel · Tel. 04971/1206
Fax 04971/948024 · www.ewetel.net/~rudi.kautz/ · rudi.kautz@ewetel.net



Urlaub beim Krabbenfischer - Haus Marina

Plan D8 · Oll Deep 2

- Ferienwohnung für 2 Personen
- Oberwohnung
- Parkplatz am Haus
- Waschmaschine und Trockner
- Satelliten-TV und Radio
- Bettwäsche, Handtücher werden gestellt

Jann Linneberg · Oll Deep 2 · 26427 Bensenziel · Tel. 04971/7563
Fax 04971/912870 · www.jann-linneberg.com · linneberg.bensenziel@gmx.de



Betriebsart	Entfernung zum Strand	Anzahl der Wohnungen, Häuser oder Appartements	Wohnfläche in qm	Wohn-/Schlafräume	Betten	Mindestpreis (Euro pro Nacht)	Höchstpreis (Euro pro Nacht)
FH	0,5 km	1	60	3	4	35,00	75,00



Hochstuhl alles im Mietpreis enthalten.
Besuchen Sie uns im Internet:

www.Meinen.de

FH	0,2 km	1	60	3	4	45,00	67,00



Hinter dem Haus ist eine große, sonnige Spiel- und Liegewiese ohne direkten Zugang zur Straße und ein großer Abstellraum mit Gartenmöbeln, Grill und Bollerwagen. Im Haus gibt es ausreichend Geschirr etc.

FW	0,4 km	1	50	3	3	34,00	69,00
FW	0,4 km	1	40	3	2	34,00	64,00
FW	0,4 km	1	70	3	5	49,00	89,00
FW	0,4 km	1	70	3	4	44,00	84,00
FW	0,4 km	1	85	4	6	49,00	89,00



und Bäcker. Alle weiteren touristischen Attraktionen liegen in unmittelbarer Nähe.

FW	0,6 km	1	45	2	4	43,00	48,00
FW	0,6 km	1	55	3	4	46,00	60,00
FW	0,6 km	1	40	3	3	38,00	43,00
FW	0,6 km	1	100	3	6	60,00	85,00
FW	0,6 km	1	60	3	5	50,00	65,00



FW	0,5 km	1	42	2	3	40,00	55,00
FW	0,5 km	1	43	3	3	40,00	55,00
FW	0,5 km	1	45	3	4	40,00	65,00
FW	0,5 km	1	42	2	3	40,00	55,00
FW	0,5 km	1	55	3	4	40,00	65,00



Ein Bollerwagen für den Weg zum Strand steht kostenfrei zur Verfügung.
PKW-Parkplätze direkt am Haus.

FW	0,5 km	1	40	2	2	50,00	50,00
----	--------	---	----	---	---	-------	-------



- Separater Eingang
 - Terrasse mit Liegestühlen
 - Einbauküche mit Spülmaschine
 - Hochseeangelfahrten
- Fangfrische Krabben, Schollen und Seezungen direkt von unserem Kutter "Edelweiss".
- Räucherfisch täglich -



Haus Möwe

Plan E6 · Wiesenweg 6

Das Haus Möwe mit sehr schönen, gemütlichen, geschmackvoll eingerichteten und voll ausgestatteten Ferienwohnungen liegt mitten in Bensersiel in einer sehr ruhigen Sackgasse. Sie gehen nur wenige Meter und sind schon am Deich und am Hafen, an den Strandanlagen, in der überdachten Einkaufs- und Restaurationszeile Deichpassage mit

Karl-Heinz Rieken · Wiesenweg 6 · 26427 Bensersiel · Tel. 04971/1526
www.bensersiel-moewe.de · info@bensersiel-moewe.de

Betriebsart	Entfernung zum Strand	Anzahl der Wohnungen, Häuser oder Appartements	Wohnfläche in qm	Wohn-/Schlafräume	Betten	Mindestpreis (Euro pro Nacht)	Höchstpreis (Euro pro Nacht)
-------------	-----------------------	--	------------------	-------------------	--------	-------------------------------	------------------------------

FW	0,4 km	1	40	2	2	44,00	54,00
FW	0,4 km	1	50	3	4	49,00	77,00



Supermarkt und Bäcker. Alle weiteren touristischen Attraktionen liegen in unmittelbarer Nähe.



Ferienwohnung S. Saathoff

Plan E6 · Wiesenweg 5

Unser Haus mit drei gemütlich eingerichteten Ferienwohnungen liegt zentral in Bensersiel in einer ruhigen Sackgasse. Während Ihre Kinder auf unserem Spielplatz spielen, können Sie sich auf unserer Liegewiese im Garten sonnen oder mit der Familie Grillen. Für einen Ausflug zum nahegelegenen Strand steht Ihnen kostenfrei ein Bollerwagen zur

Holger Saathoff · Wiesenweg 5 · 26427 Bensersiel · Tel. 04971/1770
Fax 04971/290408 · www.bensersiel-saathoff.de · info@bensersiel-saathoff.de; saathoff157@web.de

FW	0,5 km	1	40	2	2	40,00	52,00
FW	0,5 km	1	56	3	4	48,00	65,00
FW	0,5 km	1	56	4	4	48,00	65,00



Verfügung. Überdachte abschließbare Unterstellmöglichkeiten vorhanden. Parkplätze direkt am Haus! Haustiere nicht erwünscht.



Haus Moin

Plan F7 · Siedlung 7

Kinderfreundlich, ruhig aber zentral, Strand, Freizeit- u. Einkaufsmöglichkeiten sind schnell erreichbar. Moderne Nichtraucherwohnungen teils Balkon/Terrasse. Wie bieten: Verstellbare Lattenroste, bandscheibengerechte Matratzen, Safe, SAT-TV, W-LAN inklusive, Mikrowelle, Waschmaschine, Trockner, Hochstuhl, Kinderbett, Bollerwagen, Spielplatz,

Karin Toben · Siedlung 7 · 26427 Bensersiel · Tel. 04971/2850
Fax 04971/925941 · www.haus-moin.de · tobensensersiel@t-online.de

A	0,5 km	1	30	1	2	33,00	42,00
A	0,5 km	1	25	1	2	42,00	54,00
A	0,5 km	1	29	1	2	42,00	54,00
FW	0,5 km	2	48	3	5	64,00	89,00
FW	0,5 km	2	48	3	4	59,00	79,00
FW	0,5 km	1	30	2	2	49,00	69,00
FW	0,5 km	1	35	2	2	49,00	69,00



Fahrradunterstellplatz, Parkplatz am Haus



Haus Flinthörn

Plan E7 · Lammertshörn 21

Helene Aden · Bensersieler Straße 23 · 26427 Esens
Tel. 04971/808 · Fax 04971/2593
www.flinthoern-online.de · anita@schall-aden.de

FW	0,7 km	1	40	2	2	45,00	50,00
FW	0,7 km	1	40	2	2	45,00	50,00
FW	0,7 km	1	80	3	4	80,00	90,00



Haus Wiederkehr

Plan D8 · Lammertshörn 11

Manfred Claassen · Lammertshörn 9 · 26427 Bensersiel
Tel. 04971/2762
www.bensersiel-claassen.de · manfred.claassen@ewetel.net

FW	0,5 km	1	60	3	4	46,00	53,00
FW	0,5 km	1	120	4	5	66,00	75,00



Haus Paloma

Plan D4 · Friesenstraße 8

Klaus Ehlerl · Friesenstraße 8 · 26427 Bensersiel
Tel. 04971/4605
www.haus-paloma.de · haus.paloma@ewetel.net



FW	0,1 km	1	50	2	3	40,00	55,00
FW	0,1 km	1	45	2	2	38,00	50,00



Fischer, Luzia

Plan C7 · Schulstraße 9 - 11

Luzia Fischer · Herrenwall 17 · 26427 Esens
Tel. 04971/946703 · Fax 04971/9247799
fewo-fischer-bensersiel@gmx.de

FW	0,4 km	5	41	2	2	34,00	39,00
FW	0,4 km	9	62	3	5	38,00	52,00



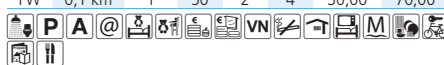
Meer- und Hafenblick / Deichblick

Plan D5 · Alter Sielweg 19

Marion Fritz · Kantstr. 12A · 57627 Hachenburg
Tel. 02662/9696580
www.nordseerurlaub-bensersiel.de · Marion-Fewo@web.de



FW	0,1 km	1	60	3	4	40,00	80,00
FW	0,1 km	1	55	3	4	40,00	75,00
FW	0,1 km	1	50	2	4	30,00	70,00



Haus Strandkrabbe

Plan E5 · Taddigshörn 233

Anja Gerlach · Brunnenstr. 18 · 61191 Rosbach
Tel. 06003/1749 · Fax 06003/3373
www.strandkrabbe.homepage.t-online.de · anja_gerlach@t-online.de



FH	0,3 km	1	58	3	4	55,00	85,00
----	--------	---	----	---	---	-------	-------



Ferienwohnungen · Ferienhäuser Appartements



Guha, Franz-Josef

Plan E5 · Taddigshörn 232

Franz-Josef Guha · Schulstraße 6 · 35463 Fernwald
Tel. 06404/950785 · Fax 06404/950787
www.guha-bensersiel.de · info@guha-bensersiel.de



Betriebsart	Entfernung zum Strand	Anzahl der Wohnungen, Häuser oder Appartements	Wohnfläche in qm	Wohn-/Schlafräume	Betten	Mindestpreis (Euro pro Nacht)	Höchstpreis (Euro pro Nacht)
FH	0,3 km	1	54	3	4	55,00	85,00

Icons:



Ferienwohnung Jakobs-Muschel

Plan D8 · Lammertshörn 42

Heike Jakobs · Annastraße 13b · 46562 Voerde
Tel. 02855/3031677
www.jakobs-muschel.de · fewo-jakobs@web.de



FW	0,6 km	1	43	2	4	52,00	62,00
----	--------	---	----	---	---	-------	-------

Icons:



Haus Meeresleuchten

Plan E8 · Oll Deep 5

Petra Janssen · Gründleich 15 · 26427 Gründleich/Holtgast
Tel. 04971/912392
www.ferienwohnungen-meeresleuchten.de · m.p.janssen@web.de

FH	0,5 km	1	126	4	5	79,00	119,00
FW	0,5 km	1	60	3	4	55,00	64,00
FW	0,5 km	1	50	3	4	50,00	59,00

Icons:



Strandkorb Bensersiel

Plan E6 · Riffweg 8

Olaf und Sonja Oppermann · Backhausweg 3 · 35756 Mittenaar
Tel. 02772/5723590
www.strandkorb-bensersiel.de · info@strandkorb-bensersiel.de



FW	0,4 km	1	42	3	3	34,00	55,00
----	--------	---	----	---	---	-------	-------

Icons:



Haus Nordseehus

Plan E4 · Friesenstraße 16

Waldecker GbR · Hauptwieke II 70 · 26639 Wiesmoor
Tel. 04944/6242 · Fax 04944/913132
www.bensersiel-nordseehus.de · info@bensersiel-nordseehus.de



A	0,6 km	1	25	1	2	32,00	41,00
FW	0,6 km	1	65	3	4	48,00	79,00
FW	0,6 km	3	45	3	4	42,00	69,00

Icons:



Haus Nordstrand

Plan D8 · Oll Deep 12

Waldecker GbR · Hauptwieke II 70 · 26639 Wiesmoor
Tel. 04944/6242 · Fax 04944/913132
www.bensersiel-nordstrand.de · info@bensersiel-nordstrand.de



A	0,8 km	1	33	1	2	32,00	42,00
FW	0,8 km	2	50	2	2	34,00	63,00
FW	0,8 km	2	60	3	4	42,00	69,00

Icons:



Haus am Nordseepark F***

Plan E6 · Laszlo Hornjak · Wiesenweg 8a · 26427 Bensersiel
Tel. 06128/73485 · Fax 06128/741961 · www.feriendomizil-bensersiel.de · laszlo@hornjak.de

FH	0,4 km	1	80	4	5	58,00	70,00
----	--------	---	----	---	---	-------	-------

Icons:



Holm's Ferienhaus F***

Plan E5 · Holm Müller · Taddigshörn 240 · 26427 Bensersiel
Tel. 06468/7276 · www.ostfriesland-nordseeurlaub.de · muellerholm@t-online.de

FH	0,5 km	1	54	3	4	45,00	85,00
----	--------	---	----	---	---	-------	-------

Icons:



Das Häuschen im Taddigshörn F****

Plan E5 · Brigitte und Karl-Heinz Winterscheid · Taddigshörn 218 · 26427 Bensersiel
Tel. 02242/9329630 und 0157/92336228 · www.nordseereise.net · winterscheid@nordseereise.net

FH	0,5 km	1	50	3	4	69,00	92,00
----	--------	---	----	---	---	-------	-------

Icons:



Gästehaus Albers

Plan E4 · Anne Albers · Friesenstraße 11 · 26427 Bensersiel
Tel. 04971/9249950 · Fax 04971/9249951 · enno.albers@ewetel.net

FW	0,3 km	1	45	2	4	40,00	48,00
----	--------	---	----	---	---	-------	-------

Icons:



Bachmann, Peter

Plan F5 · Peter Bachmann · Taddigshörn 254 · 26427 Bensersiel
Tel. 0234/313154 · Fax 0234/313154 · PeterBachmann1@gmx.de

FH	0,8 km	1	50	4	4	60,00	80,00
----	--------	---	----	---	---	-------	-------

Icons:



Ferienhaus Kleine Möwe

Plan D8 · Melanie Berres · Lammertshörn 49 · 26427 Bensersiel
Tel. 07233/941733 · www.ferienhaus-kleinemoeve-bensersiel.de · melanieberres@yahoo.de

FH	0,6 km	1	70	4	6	51,00	91,00
----	--------	---	----	---	---	-------	-------

Icons:



Haus Seestern

Plan D7 · Herta Claassen · Lammertshörn 9 · 26427 Bensersiel
Tel. 04971/2762 · www.bensersiel-claassen.de · manfred.claassen@ewetel.net

FW	0,5 km	2	40	2	2	40,00	47,00
----	--------	---	----	---	---	-------	-------

Icons:



Dagen, Gisela und Hans

Plan E6 · Gisela und Hans Dagen · Riffweg 6 · 26427 Bensersiel
Tel. 05921/37732 · www.fewo-dagen.de · info@fewo-dagen.de

FW	0,5 km	1	51	3	4	35,00	59,00
----	--------	---	----	---	---	-------	-------

Icons:



Huus Kiek ut

Plan D8 · Renate de Groot · Oll Deep 8 · 26427 Bensersiel
Tel. 04971/4614 · www.huus-kiek-ut.de · huus-kiek-ut@web.de

FW	0,5 km	1	45	3	4	34,00	49,00
FW	0,5 km	1	40	3	3	34,00	49,00

Icons:



Traute's Heim

Plan E8 · Traute und Manfred Diedrich · Oll Deep 16 · 26427 Bensersiel
Tel. 04971/1419 · www.trautes-heim-bensersiel.de · traute.diedrich@ewetel.net

FW	0,8 km	1	48	3	3	33,00	45,00
FW	0,8 km	1	48	3	4	35,00	49,00

Icons:

Ferienwohnungen · Ferienhäuser Appartements



Lüttje Huus

Plan D8 · Uschi und Martin Gilgenberg · Lammertshörn 31 · 26427 Bensersiel
Tel. 02238/56342 · www.bensersiel-moin.de · info@bensersiel-moin.de

Betriebsart	Entfernung zum Strand	Anzahl der Wohnungen, Häuser oder Appartements	Wohnfläche in qm	Wohn-Schlafräume	Betten	Mindestpreis (Euro pro Nacht)	Höchstpreis (Euro pro Nacht)
FH	0,6 km	1	58	3	4	39,00	67,00



Stürhus Bensersiel

Plan E8 · Gaby Konrad · Oll Deep 9 · 26427 Bensersiel · Tel. 04971/4868, 0172/5613994
Fax 04971/290614 · www.ferienwohnungen-stuerhus.de · stoerhus@aol.com

FW	0,8 km	1	78	3	5	86,00	86,00
FW	0,8 km	2	65	3	4	76,00	76,00



Haus Klara

Plan E5 · Günther Lahrman · Taddigshörn 242 · 26427 Bensersiel
Tel. 05407/859823 · www.fewo-lahrman.de · info@fewo-lahrman.de

FH	0,3 km	1	70	3	5	52,00	72,00
----	--------	---	----	---	---	-------	-------



Haus Cornelius

Plan E8 · Thea Lobermeier · Lammertshörn 48 · 26427 Bensersiel
Tel. 04977/1540 · lobermeier@gmx.de

FH	0,5 km	1	70	3	4	41,00	81,00
----	--------	---	----	---	---	-------	-------



Haus Ebbe und Flut

Plan C7 · Mauricio Massons · Schulstraße 3a · 26427 Bensersiel
Tel. 04971/290698 · Fax 04971/925065 · www.haus-ebbe-flut.de · info@haus-ebbe-flut.de

FW	0,5 km	1	45	2	3	45,00	79,00
----	--------	---	----	---	---	-------	-------



Haus Annegrete

Plan D7 · Lan Anh Nguyen · Seestraße 6 · 26427 Bensersiel
Tel. 04941/71928 oder 0152/34083339 · www.haus-annegrete.de · haus.annegrete@yahoo.de

FW	0,5 km	3	38	2	2	42,00	52,00
FW	0,5 km	3	40	3	4	42,00	52,00



Fewo Schneeberg

Plan D8 · Karl-Heinz Schneeberg · Lammertshörn 43 · 26427 Bensersiel
Tel. 05206/8708 · www.fewo-schneeberg.net · info@fewo-schneeberg.net

FW	0,5 km	1	49	3	4	38,00	52,00
----	--------	---	----	---	---	-------	-------



Ferienwohnung Schöning

Plan D8 · Ulrike und Siegfried Schöning · Lammertshörn 43 · 26427 Bensersiel
Tel. 0176/98631686 oder 04971/9247314 · s.u.schoening@gmail.com

FW	0,5 km	1	35	2	2	35,00	45,00
----	--------	---	----	---	---	-------	-------



Casa Campino

Plan D4 · Markus Schürmann · Friesenstraße 21 A · 26427 Bensersiel
Tel. 02303/942357 · www.casa-campino.de · markusschuermann@t-online.de

FH	0,3 km	1	90	5	5	75,00	105,00
FH	0,3 km	1	90	5	4	80,00	115,00



Gästehaus Albers

Plan E4 · Magret Stindt · Friesenstraße 11 · 26427 Bensersiel
Tel. 04941/80603 · Fax 04941/991891 · www.fewo-stindt.de · fewo.bensersiel@ewetel.net

FW	0,3 km	1	45	2	2	40,00	53,00
FW	0,3 km	1	45	2	2	40,00	53,00



Huus Janssand

Plan D8 · Heinz Toben · Oll Deep 10 · 26427 Bensersiel
Tel. 04971/5612 · Fax 04971/9259702 · www.huus-janssand.de · hm.toben@t-online.de

FW	0,7 km	1	48	3	5	38,00	48,00
FW	0,7 km	1	58	3	4	48,00	58,00



Loo, Marianne van de

Plan D8 · Marianne van de Loo · Lammertshörn 42 · 26427 Bensersiel
Tel. 02823/2500 · ansgar.vandeloo@gmx.de

FW	0,6 km	1	40	3	4	35,00	50,00
----	--------	---	----	---	---	-------	-------



Haus Nordseepferdchen

Plan D7 · Heike und Thomas Watermann · Lammertshörn 79 · 26427 Bensersiel
Tel. 0171/2897913 · www.nordseepferdchen.de · info@nordseepferdchen.de

FH	0,5 km	1	80	4	6	52,00	98,00
----	--------	---	----	---	---	-------	-------



Weber, Norbert

Plan D8 · Norbert und Heike Weber · Lammertshörn 37 · 26427 Bensersiel
Tel. 0591/53019 u. 0591/2305 · Fax 0591/53017 · weber.ramsel@t-online.de

FH	1,0 km	1	57	3	4	28,00	55,00
----	--------	---	----	---	---	-------	-------



Wiggermann, Petra

Plan D/E8 · Petra Wiggermann · Lammertshörn 52 · 26427 Bensersiel
Tel. 02307/4450 · Fax 02307/42405 · www.ferienhaeuser-bensersiel.de · petra.wiggermann@gmx.de

FH	0,6 km	1	58	3	6	55,00	85,00
----	--------	---	----	---	---	-------	-------



Wiggermann, Petra

Plan D/E8 · Petra Wiggermann · Lammertshörn 26 · 26427 Bensersiel
Tel. 02307/4450 · Fax 02307/42405 · www.ferienhaeuser-bensersiel.de · petra.wiggermann@gmx.de

FH	0,6 km	1	58	3	4	45,00	75,00
----	--------	---	----	---	---	-------	-------



Haus Seehase

Plan F6 · Nina und Matthias Wild · Taddigshörn 290 · 26427 Bensersiel
Tel. 06405/506335 · www.haus-seehase.com · kontakt@haus-seehase.com

FH	0,5 km	1	68	3	4	47,00	69,00
----	--------	---	----	---	---	-------	-------



Wilken, Hildegard

Plan F6 · Hildegard Wilken · Taddigshörn 258 · 26427 Bensersiel
Tel. 04467/453 · Fax 04467/910676 · www.wilken-ferien.de · ferien-wilken@web.de

FH	0,3 km	1	55	3	4	40,00	60,00
----	--------	---	----	---	---	-------	-------



Wilken, Hildegard

Plan F6 · Hildegard Wilken · Taddigshörn 259 · 26427 Bensersiel
Tel. 04467/453 · Fax 04467/910676 · www.wilken-ferien.de · ferien-wilken@web.de

FH	0,3 km	1	55	3	4	40,00	60,00
----	--------	---	----	---	---	-------	-------



Haus Gisela

Plan F6 · Ingrid Würtz · Taddigshörn 289 · 26427 Bensersiel
Tel. 06405/7387 und 0176/23872805 · www.haus-gisela.com · familie.wuertz@web.de

FH	0,7 km	1	68	2	4	45,00	62,00
----	--------	---	----	---	---	-------	-------



Hotels · Gasthöfe Pensionen · Privatvermieter



Hotel garni Nolting

Plan B4 · Bahnhofstraße 29

A. und M. Nolting · Bahnhofstraße 29 · 26427 Esens
Tel. 04971/2233 · Fax 04971/4226
www.hotel-nolting.de · info@hotel-nolting.de



Pension Martha

Plan B3 · Siebet-Attana-Straße 17

Hannelore Egberts · Siebet-Attana-Straße 17 · 26427 Esens
Tel. 04971/2419



Haus Dänekas

Plan A3 · Elisabeth Dänekas · Wolder Weg 36 · 26427 Esens
Tel. 04971/3257



Gästehaus Ehlers

Plan C3 · Gisela und Rolf Ehlers · Krummer Barkel 3 · 26427 Esens
Tel. 04971/1537 und 0157/53383723

Betriebsart	Entfernung zum Strand	Anzahl Zimmer	Zimmertyp	Mindestpreis pro Person (Euro pro Nacht)	Höchstpreis pro Person (Euro pro Nacht)	Frühstück inklusive
HG	4,0 km	5	DZ	30,00	35,00	•
		2	EZ	30,00	40,00	•
		1	VZ	30,00	35,00	•



Betriebsart	Entfernung zum Strand	Anzahl Zimmer	Zimmertyp	Mindestpreis pro Person (Euro pro Nacht)	Höchstpreis pro Person (Euro pro Nacht)	Frühstück inklusive
PS	4,5 km	6	DZ	25,00	30,00	•
		1	TZ	24,00	25,00	•
		1	VZ	24,00	25,00	•



Betriebsart	Entfernung zum Strand	Anzahl Zimmer	Zimmertyp	Mindestpreis pro Person (Euro pro Nacht)	Höchstpreis pro Person (Euro pro Nacht)	Frühstück inklusive
PZ	4,0 km	2	DZ	19,00	22,00	•



Betriebsart	Entfernung zum Strand	Anzahl Zimmer	Zimmertyp	Mindestpreis pro Person (Euro pro Nacht)	Höchstpreis pro Person (Euro pro Nacht)	Frühstück inklusive
PZ	4,5 km	3	DZ	20,00	25,00	•
		1	TZ	20,00	25,00	•



Ferienwohnungen · Ferienhäuser Appartements



Komfortable ***Wohnungen

90 und 145 qm
für 2 bis 8 Personen

2 und 3 Schlafzimmer
1 und 2 Badezimmer

35 bis 65 Euro ab 7 Tage

Auch für zwei Familien oder
mehrere Generationen geeignet

Betriebsart	Entfernung zum Strand	Anzahl der Wohnungen, Häuser oder Appartements	Wohnfläche in qm	Wohn-/Schlafräume	Betten	Mindestpreis (Euro pro Nacht)	Höchstpreis (Euro pro Nacht)
FW	4,0 km	1	145	4	8	55,00	65,00
FW	4,0 km	1	90	3	5	35,00	45,00



Weitere Fotos:
www.esens-bensersiel-urlaub.de
oder unverbindlich Prospekt anfordern!



www.esens-bensersiel-urlaub.de
oder unverbl. unser Prospekt anfordern

Ferienwohnungen Winter F***

Plan A2 · Thedaweg 2 / 4

Unsere Ferienwohnungen liegen in einer ruhigen Anliegerstraße am Ortsrand unseres Küstenbadeortes Esens-Bensersiel.

Zum Zentrum/Kurmittel/Kurarzt sind es ca. 200 bzw. 400 m.

Kinderspielplatz und Bolzplatz in der Siedlung.

Ausstattung:

Komplette Küchen, Kinderbetten und Hochstühle, Rollläden, Balkone, Internetzugang, Radio/TV/CD-Player, Carport, Liegewiese, Blockhütte mit Kamingrill, Waschmaschine und Trockner stehen kostenlos zur Verfügung, Bettwäsche wird gestellt. Parkplätze kostenlos am Haus.

Bernhardine Winter · Thedaweg 2 / 4 · 26427 Esens · Tel. 04971/7286
Fax 04971/290496 · www.esens-bensersiel-urlaub.de · fewo.esens-bensersiel@t-online.de



Ferienwohnung Scholz F***

Plan C3 · Im Eichengrund 12

Sie wohnen bei uns sehr ruhig am Ende einer verkehrsberuhigten Straße und trotzdem zentral. Zur Fußgängerzone mit vielen Einkaufsmöglichkeiten, Cafés und Restaurants ist es ein Spaziergang von nur 5 Minuten.

Zum Strand nach Bensersiel sind es mit dem Auto oder mit dem regelmässig verkehrenden Bus ein

Betriebsart	Entfernung zum Strand	Anzahl der Wohnungen, Häuser oder Appartements	Wohnfläche in qm	Wohn-/Schlafräume	Betten	Mindestpreis (Euro pro Nacht)	Höchstpreis (Euro pro Nacht)
FW	4,0 km	1	68	4	5	38,00	60,00



paar Minuten, mit dem Fahrrad etwa 20 Minuten. Ihnen steht unser Garten mit Liegewiese, separatem Terrassenplatz mit Gartenmöbeln und Grill zur Verfügung. Waschmaschine und Wäschetrockner auf Anfrage im Haus.

Hartmut Scholz · Im Eichengrund 12 · 26427 Esens · Tel. 04971/3559
www.scholz-esens.de · scholz-esens@t-online.de

Betriebsart	Entfernung zum Strand	Anzahl der Wohnungen, Häuser oder Appartements	Wohnfläche in qm	Wohn-/Schlafräume	Betten	Mindestpreis (Euro pro Nacht)	Höchstpreis (Euro pro Nacht)
-------------	-----------------------	--	------------------	-------------------	--------	-------------------------------	------------------------------

FW	2,5 km	1	65	3	4	35,00	46,00
----	--------	---	----	---	---	-------	-------



Liegewiese. Unser Haus ist das ganze Jahr geöffnet. Hauseinstellplätze und ein Blockhaus mit eigenen Fahrrädern sind vorhanden.

Internet: www.esens-ferien.de



Landhaus Kleerschaap

Plan D1 · Tilsiter Straße 20

“Landhaus Kleerschaap”
Unser Haus liegt am Stadtrand von Esens in ruhiger Lage am Ende einer Anliegerstraße. Das ruhig gelegene Grundstück mit großer Liegewiese bietet Spiel- und Erholungsmöglichkeiten jeder Art. Wir bieten Ihnen komfortable Zimmer mit Naturholzmöbeln, Kabel-TV, HiFi-Anlage, Terrasse und

Walter Klimkeit · Sümbergstraße 40 · 58730 Fröndenberg · Tel. 02373/3930844
Fax 02373/172810 · info@esens-ferien.de



Wilming, Bärbel u. Heinz

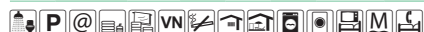
Plan C2 · Sterburer Weg 25a

In ruhiger, zentraler Ortslage bieten wir Ihnen in unserem Hause zwei Ferienwohnungen. Die Ausstattung der Ferienwohnungen erlaubt Ihnen einen angenehmen Aufenthalt. Den Belegungsplan und weitere Bilder von unserer Ferienwohnung finden Sie auf unserer Homepage.

Bärbel und Heinz Wilming · Sterburer Weg 25a · 26427 Esens · Tel. 04971/3921
Fax 04971/925278 · www.wilming-esens.de · info@wilming-esens.de



FW	4,0 km	1	50	2	2	49,00	49,00
FW	4,0 km	1	50	2	2	49,00	49,00



Ideal für Fahrrad-Urlaub.
Im Internet täglich aktuell:
www.wilming-esens.de



Ferienhaus Baumann F****

Plan A2 · Hayungshauser Weg 79

Johann Baumann · Dietrich-Rohlf's-Straße 5 · 26427 Esens
Tel. 04971/1780 · Fax 04971/948148
www.haus-baumann-esens.de · info@haus-baumann-esens.de



FH	2,8 km	1	52	3	3	49,00	54,00
FH	2,8 km	1	43	3	2	39,00	44,00
FW	2,8 km	1	70	3	4	49,00	59,00



Haus Sommerwind F***

Plan B4 · Bahnhofstraße 6

Eckhard Janßen · Bahnhofstraße 6 · 26427 Esens
Tel. 04971/3269
www.sommerwind-esens.de · haus.sommerwind@gmx.de



FW	4,9 km	1	57	3	4	40,00	49,00
FW	4,9 km	1	48	3	4	40,00	49,00



Haus Osthörn

Plan D1 · Glatzer Straße 26

Hans-Joachim und Doris Eberts · Weilerbacher Wäldchen
16 · 67685 Weilerbach
Tel. 06374/9452222 und 0152/28481990 · ebertshajo@aol.com



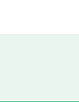
FH	4,0 km	1	117	3	4	70,00	90,00
----	--------	---	-----	---	---	-------	-------



Frerichs, Thea

Plan B2 · Hohekamp 8

Thea Frerichs · Hohekamp 8 · 26427 Esens
Tel. 04971/3544 und 04971/1365
www.ferienwohnung-unter-den-eichen.de



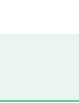
FW	4,0 km	1	85	5	4	36,00	44,00
----	--------	---	----	---	---	-------	-------



Hus Godenwind

Plan B1 · Grashäuser Flage 3

Marianne Heyken · Hartward-Ost 10 · 26427 Hartward
Tel. 04971/3112 · Fax 04971/912894
www.husgodenwind.net · muehlenhof-heyken@web.de



FW	3,0 km	1	75	4	4	40,00	60,00
FW	3,0 km	1	50	3	4	40,00	50,00



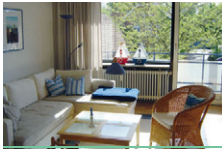
Ferienhaus Janssen

Plan C3 · Krummer Barkel 6

Hildegard Janssen · Thunumer Weg 9 · 26427 Esens
Tel. 04971/2846
www.hildegard-janssen.jimdo.com



FW	4,5 km	1	112	5	6	60,00	72,00
FW	4,5 km	1	40	3	4	36,00	45,00
FW	4,5 km	1	40	2	2	32,00	40,00



Ferienwohnung Möwennest

Plan B3 · Burgstraße 7

Heidi Jürgens-Happach · Kapitän-Fokken-Weg 6 · 26427 Esens
Tel. 04971/3852
www.happach.de/moewennest · heijh@web.de



FW	3,0 km	1	86	3	5	69,00	69,00
----	--------	---	----	---	---	-------	-------



Ferienwohnungen Hof Lück

Plan A3 · Wolder Weg 54

Eduard Lück · Wolder Weg 54 · 26427 Esens
Tel. 04971/2528 · Fax 03212/757575
www.nordsee-urlaub-ostfriesland.de · info@nordsee-urlaub-ostfriesland.de



FW	3,5 km	1	70	3	4	44,00	54,00
FW	3,5 km	1	65	3	4	44,00	54,00



Ferienwohnungen · Ferienhäuser Appartements

Betriebsart	Entfernung zum Strand	Anzahl der Wohnungen, Häuser oder Appartements	Wohnfläche in qm	Wohn-/Schlafräume	Betten	Mindestpreis (Euro pro Nacht)	Höchstpreis (Euro pro Nacht)
FW	4,8 km	1	64	3	4	45,00	59,00
FW	4,8 km	1	49	2	3	34,00	49,00



An der Pferdekoppel

Plan A4 · Klosterweg 7

Gundi Willms · Klosterweg 7 · 26427 Esens
Tel. 04971/7222 und 0152/08895491
www.ferien-esens.de · info@ferien-esens.de



Ferienhaus Backhaus F***

Plan C4 · Christa Backhaus · Flack 11 · 26427 Esens
Tel. 04971/4532 · christa.backhaus@googlemail.com

FW	4,0 km	1	58	3	3	38,00	39,00
----	--------	---	----	---	---	-------	-------



Küstenhaus Esens-Bensersiel F*****

Plan C3 · Kirsten Krist · Anton-Esen-Str. 7 · 26427 Esens
Tel. 0160/1032822 · www.kuestenhaus-esens-bensersiel.de · fewo@kuestenhaus-nordsee.de

FW	5,0 km	1	65	2	2	89,00	99,00
----	--------	---	----	---	---	-------	-------



Adams, Anneliese

Plan B3 · Anneliese Adams · Diedrich-Müller-Straße 9 · 26427 Esens
Tel. 04971/7531 · dieter.stargardt@adams-esens.de

FW	4,0 km	1	48	2	2	30,00	35,00
----	--------	---	----	---	---	-------	-------



Haus Flinthörn II

Plan B2 · Helene Aden · Bensersieler Straße 23 · 26427 Esens
Tel. 04971/808 · Fax 04971/2593 · www.flinthoern-online.de · anita@schall-aden.de

FW	3,0 km	1	45	2	2	65,00	75,00
----	--------	---	----	---	---	-------	-------



Nichtraucher-Ferienwohnungen Bents

Plan C2 · Hans-Jochen Bents · Oberes Jüchen 16 · 26427 Esens
Tel. 04971/4079 · www.ferienwohnung-bents.de · hans-jochen.bents@t-online.de

FW	4,0 km	1	75	3	4	62,00	67,00
FW	4,0 km	1	50	2	2	42,00	47,00



Daum, Erika

Plan B4 · Erika Daum · Norder Straße 42 · 26427 Esens
Tel. 04971/7197

FW	4,0 km	1	40	2	2	30,00	30,00
----	--------	---	----	---	---	-------	-------



Haus Urlaubstreff

Plan C1 · Heinz Donker · Berliner Straße 4 · 26427 Esens
Tel. 04971/3402 · www.haus-urlaubstreff.de · hdonker@t-online.de

FW	4,0 km	1	75	3	4	40,00	48,00
----	--------	---	----	---	---	-------	-------



Ferienwohnung City

Plan B3 · Peter Dunker · Steinstraße 21 · 26427 Esens
Tel. 04971/948182 und 2621 · www.ferienwohnungen-dunker.de · peter.dunker@ewetel.net

FW	4,0 km	1	150	4	6	70,00	120,00
----	--------	---	-----	---	---	-------	--------



Vosskamp-Hörn

Plan C1 · Inge Eilts · Berliner Straße 1 · 26427 Esens
Tel. 04971/918580 · Fax 7400 · www.ferienwohnung-vosskamp-hoern.de · jonnyeilts@t-online.de

FW	4,0 km	1	50	3	4	38,00	43,00
----	--------	---	----	---	---	-------	-------



Haus Christine

Plan B1 · Christine Feith · Grashäuser Flage 11 · 26427 Esens
Tel. 04971/2445 · Fax 04971/5984 · Christine.Feith@haus-christine.de

FW	3,0 km	1	55	3	3	35,00	41,00
----	--------	---	----	---	---	-------	-------



Urlaub bei Freunden

Plan B6 · Karl und Indrani Fischer · Auricher Str. 69 · 26427 Esens
Tel. 04971/9259759 · Fax 04971/290634 · www.fischersfewo.de · fischer-esens@ewetel.net

FW	6,0 km	1	85	3	5	50,00	57,00
----	--------	---	----	---	---	-------	-------



Früchtenicht, Rita

Plan A3 · Rita Früchtenicht · Carl-Gittermann-Straße 8 · 26427 Esens
Tel. 04971/3108 · Fax 04971/3108

FW	4,5 km	1	65	2	2	38,00	38,00
----	--------	---	----	---	---	-------	-------



Ferienwohnungen Gerdes

Plan C2 · Gerhard Gerdes · Oberes Jüchen 7 · 26427 Esens
Tel. 04971/1630 · www.ferienwohnungen-gerdes.de · info@ferienwohnungen-gerdes.de

FW	3,5 km	1	80	4	4	40,00	47,00
FW	3,5 km	1	40	2	2	30,00	37,00



Oma's Huus

Plan B2 · Hilke Habben · Hayungshauser Weg 20 · 26427 Esens
Tel. 04971/948933 · www.nordseetraum.de/omas-huus/ · hilke.habben@web.de

FW	4,5 km	1	45	3	4	54,00	69,00
FW	4,5 km	1	35	2	2	34,00	49,00



Heinken, Johanne und Thomas

Plan B5 · Thomas Heinken · Grüner Winkel 2 · 26427 Esens
· johanne.heinken@gmx.de

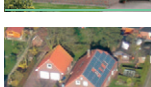
FH	4,0 km	1	60	2	3	40,00	50,00
----	--------	---	----	---	---	-------	-------



Heitmann, Hinrich

Plan D1 · Hinrich Heitmann · Küstriner Straße 23 · 26427 Esens
Tel. 04971/2788 · hinrich.heitmann@kabelmail.de

FW	5,0 km	1	60	3	4	35,00	40,00
----	--------	---	----	---	---	-------	-------



Kau, Anne

Plan C4 · Anne Kau · Nobiskruger Weg 33 · 26427 Esens
Tel. 04971/2870 · AnneKau@web.de

FW	5,0 km	1	60	4	4	35,00	42,00
----	--------	---	----	---	---	-------	-------



Ferienwohnung Nordsee-Sommerwind

Plan B2 · Erich Kleen · Erlebachstraße 8 · 26427 Esens
Tel. 04971/4862 · www.nordsee-sommerwind.de · erich.kleen@ewetel.net

FW	4,0 km	1	70	3	5	39,00	59,00
----	--------	---	----	---	---	-------	-------

Ferienwohnungen · Ferienhäuser Appartements

Esens



Haus Kolodziej

Plan B5 · Margret und Klemens Kolodziej · Münkenlander Weg 12a · 26427 Esens
Tel. 04971/2342

Betriebsart	Entfernung zum Strand	Anzahl der Wohnungen, Häuser oder Appartements	Wohnfläche in qm	Wohn-Schlafräume	Betten	Mindestpreis (Euro pro Nacht)	Höchstpreis (Euro pro Nacht)
FW	4,5 km	1	65	3	3	36,00	40,00



Ferienwohnung Kornab

Plan B2 · Christa Kornab · Benersieler Straße 12 · 26427 Esens
Tel. 02663/7259 · Fax 02663/914833 · christa.kornab@googlemail.com

Betriebsart	Entfernung zum Strand	Anzahl der Wohnungen, Häuser oder Appartements	Wohnfläche in qm	Wohn-Schlafräume	Betten	Mindestpreis (Euro pro Nacht)	Höchstpreis (Euro pro Nacht)
FW	3,5 km	1	53	2	4	38,00	47,00



Haus Gisela

Plan C1 · Hans-Dieter Köhler · Berliner Straße 7 · 26427 Esens
Tel. 04971/3535 · www.ferienwohnungen-gisela.de · koehler-esens@t-online.de

Betriebsart	Entfernung zum Strand	Anzahl der Wohnungen, Häuser oder Appartements	Wohnfläche in qm	Wohn-Schlafräume	Betten	Mindestpreis (Euro pro Nacht)	Höchstpreis (Euro pro Nacht)
FW	4,0 km	1	60	3	4	50,00	50,00
FW	4,0 km	1	30	1	2	35,00	38,00



Zum Alten Zollhaus

Plan A1 · Rolf König · Benersieler Straße 39 · 26427 Esens
Tel. 04971/7586 · www.zollhaus-koenig.de · rolf.koenig@ewetel.net

Betriebsart	Entfernung zum Strand	Anzahl der Wohnungen, Häuser oder Appartements	Wohnfläche in qm	Wohn-Schlafräume	Betten	Mindestpreis (Euro pro Nacht)	Höchstpreis (Euro pro Nacht)
FW	2,5 km	1	60	3	4	30,00	47,00
FW	2,5 km	1	50	3	3	28,00	41,00



Köster, Gerold

Plan D1 · Gerold Köster · Marienburger Straße 1 · 26427 Esens
Tel. 04971/3248 · gerold@fewokoester.de

Betriebsart	Entfernung zum Strand	Anzahl der Wohnungen, Häuser oder Appartements	Wohnfläche in qm	Wohn-Schlafräume	Betten	Mindestpreis (Euro pro Nacht)	Höchstpreis (Euro pro Nacht)
FW	4,5 km	1	40	2	3	35,00	45,00



Haus Helena

Plan B3 · Helena Larsen · Herrenwall 12a · 26427 Esens
Tel. 04971/926962 u. 0160/7378320 · Fax 04971/9279193 · Haus-Helena-Esens@t-online.de

Betriebsart	Entfernung zum Strand	Anzahl der Wohnungen, Häuser oder Appartements	Wohnfläche in qm	Wohn-Schlafräume	Betten	Mindestpreis (Euro pro Nacht)	Höchstpreis (Euro pro Nacht)
FW	3,5 km	1	40	2	4	40,00	65,00



Edzards-Ferienhof

Plan B3 · Elke Oppermann · Steinstraße 20 · 26427 Esens
Tel. 04971/91281 · www.edzards-ferienhof.de · elke.oppermann1@ewetel.net

Betriebsart	Entfernung zum Strand	Anzahl der Wohnungen, Häuser oder Appartements	Wohnfläche in qm	Wohn-Schlafräume	Betten	Mindestpreis (Euro pro Nacht)	Höchstpreis (Euro pro Nacht)
FW	4,0 km	2	60	3	5	40,00	55,00



Ferienwohnung Snell

Plan C1 · Ingo Snell · Erfurter Straße 17 · 26427 Esens
Tel. 04971/5713 · Fax 04971/948296 · www.ferienwohnung-snell.de · ingo.snell@ewetel.net

Betriebsart	Entfernung zum Strand	Anzahl der Wohnungen, Häuser oder Appartements	Wohnfläche in qm	Wohn-Schlafräume	Betten	Mindestpreis (Euro pro Nacht)	Höchstpreis (Euro pro Nacht)
FW	4,0 km	1	42	2	3	27,00	35,00



Ferienhaus Sonnenfang

Plan D1 · Ingo Snell · Königsberger Str. 9 · 26427 Esens
Tel. 04971/948296 · Fax 04971/948296 · www.ferienhaus-sonnenfang.de · ingo.snell@ewetel.net

Betriebsart	Entfernung zum Strand	Anzahl der Wohnungen, Häuser oder Appartements	Wohnfläche in qm	Wohn-Schlafräume	Betten	Mindestpreis (Euro pro Nacht)	Höchstpreis (Euro pro Nacht)
FH	4,0 km	1	75	3	3	33,00	45,00



Haus Tina

Plan A3 · Margret Strutwolf · Cirkensastraße 2 · 26427 Esens
Tel. 04971/7679 · Fax 04971/925526 · www.ferienhaus-strutwolf.de · Reiner.Strutwolf@t-online.de

Betriebsart	Entfernung zum Strand	Anzahl der Wohnungen, Häuser oder Appartements	Wohnfläche in qm	Wohn-Schlafräume	Betten	Mindestpreis (Euro pro Nacht)	Höchstpreis (Euro pro Nacht)
FH	4,0 km	1	94	4	6	45,00	65,00



Haus Bärensuite

Plan C2 · Silvia van Veenendaal · Thedaweg 19 · 26427 Esens
Tel. 04971/9279440 · Fax 04971/9279441 · www.baerensuite.de

Betriebsart	Entfernung zum Strand	Anzahl der Wohnungen, Häuser oder Appartements	Wohnfläche in qm	Wohn-Schlafräume	Betten	Mindestpreis (Euro pro Nacht)	Höchstpreis (Euro pro Nacht)
A	5,0 km	4	47	1	2	40,00	48,00
A	5,0 km	1	50	2	2	58,00	58,00



Windrose

Plan C1 · Charlotte Wagner · Erfurter Straße 7 a · 26427 Esens
Tel. 04971/7234 · 0172/3194388 und 0162/9162755 · Fax 04971/7234 · mwagnerwagner@web.de

Betriebsart	Entfernung zum Strand	Anzahl der Wohnungen, Häuser oder Appartements	Wohnfläche in qm	Wohn-Schlafräume	Betten	Mindestpreis (Euro pro Nacht)	Höchstpreis (Euro pro Nacht)
FW	4,0 km	1	80	2	5	48,00	65,00



Mühlenblick

Plan C2 · Jutta Wilken · Lohwarf 17 · 26427 Esens
Tel. 04971/1603 · Mobil 0174/9602198 · www.esens-muehlenblick.de · karl-wilken@gmx.de

Betriebsart	Entfernung zum Strand	Anzahl der Wohnungen, Häuser oder Appartements	Wohnfläche in qm	Wohn-Schlafräume	Betten	Mindestpreis (Euro pro Nacht)	Höchstpreis (Euro pro Nacht)
FW	4,0 km	1	46	3	3	35,00	47,00



Ruhige Muschel

Plan C3 · Marlis Ziegenhain · Barkelweg 20a · 26427 Esens
· Ruhige.Muschel@gmx.de

Betriebsart	Entfernung zum Strand	Anzahl der Wohnungen, Häuser oder Appartements	Wohnfläche in qm	Wohn-Schlafräume	Betten	Mindestpreis (Euro pro Nacht)	Höchstpreis (Euro pro Nacht)
FW	5,0 km	1	82	2	4	50,00	60,00

Ferienwohnungen · Ferienhäuser Appartements auf dem Bauernhof



Ferienhof Oltmanns F**

Plan X3 · Hinrike Oltmanns · Sterbur 1 · 26427 Esens
Tel. 04971/1701 · Fax 04971/1701 · johann.oltmanns@t-online.de

Betriebsart	Entfernung zum Strand	Anzahl der Wohnungen, Häuser oder Appartements	Wohnfläche in qm	Wohn-Schlafräume	Betten	Mindestpreis (Euro pro Nacht)	Höchstpreis (Euro pro Nacht)
FW	5,2 km	2	55	3	4	42,00	53,00
FW	5,2 km	1	65	3	6	45,00	55,00



Ferienhof Nordorfer Grashaus

Plan W3 · Michaela Janßen · Benersieler Straße 24a · 26427 Esens
Tel. 04971/290400 · Fax 04971/5281 · www.nordorfer-grashaus.de · nordorfer-grashaus@gmx.de

Betriebsart	Entfernung zum Strand	Anzahl der Wohnungen, Häuser oder Appartements	Wohnfläche in qm	Wohn-Schlafräume	Betten	Mindestpreis (Euro pro Nacht)	Höchstpreis (Euro pro Nacht)
FW	2,0 km	2	60	3	4	40,00	69,00
FW	2,0 km	2	70	3	4	64,00	89,00

Ferienwohnungen · Ferienhäuser Appartements



Mannott, Hinrike

Plan W4 · Hinrike Mannott · Osteries 7 · 26427 Holtgast
Tel. 04971/2720 · Fax 04971/5723 · www.haus-daheim.de · gerd.mannott@ewetel.net



Haus Brüninghof

Plan C7 · Thea Süßmilch · Auricher Straße 105 · 26427 Neufolstenhausen
Tel. 04971/3367 · Fax 04971/3323 · www.brueninghof.de · urlaub@brueninghof.de

Betriebsart	Entfernung zum Strand	Anzahl der Wohnungen, Häuser oder Appartements	Wohnfläche in qm	Wohn-Schlafräume	Betten	Mindestpreis (Euro pro Nacht)	Höchstpreis (Euro pro Nacht)
FW	5,0 km	1	42	2	2	31,00	36,00
FW	5,0 km	1	70	3	4	40,00	47,00
FW	6,0 km	1	55	3	4	39,00	52,00
FW	6,0 km	1	70	3	4	42,00	55,00

Ferienwohnungen · Ferienhäuser Appartements auf dem Bauernhof



Ekenhoff F***/****

Plan W5 · Ihne-Heiken-Weg 2a

In einer idyllischen Alleinlage am Waldrand liegt unser Bauernhof. Unser Ackerbaubetrieb liegt nur 15 Automin. von Bensersiel und von Aurich entfernt. Wir bieten Ruhe und Erholung im gesundheitsfördernden Nordseeklima, abseits des touristischen Trubels. Ein Spielparadies für Kinder. Reitmöglichkeiten für Hausgäste.

Detlef Janßen · Ihne-Heiken-Weg 2a · 26427 Moorweg · Tel. 04977/912955
Fax 04977/912957 · www.ekenhoff.de · anfrage@ekenhoff.de

Betriebsart	Entfernung zum Strand	Anzahl der Wohnungen, Häuser oder Appartements	Wohnfläche in qm	Wohn-Schlafräume	Betten	Mindestpreis (Euro pro Nacht)	Höchstpreis (Euro pro Nacht)
FW	15,0 km	1	80	3	4	59,00	73,00
FW	15,0 km	1	60	3	4	53,00	73,00
FW	15,0 km	1	45	3	3	39,00	62,00
FW	15,0 km	1	65	3	5	53,00	73,00
FW	15,0 km	1	70	4	5	50,00	80,00

Vielleicht mögen Sie Nordic Walking?
Nach Absprache begleiten wir Sie gerne.



Ferienhof Hanne Bengen

Plan Y4 · Hanne Bengen · Esenser Straße 1 · 26427 Stedesdorf
Tel. 04971/2163 auch Fax · www.ostfrieslandurlaub.npage.de · gerhard.bengen1@ewe.net



Tannen, Heidi

Plan Y4 · Heidi Tannen · Fasanenweg 10 · 26427 Stedesdorf
Tel. 04971/827 · Fax 04971/816 · www.ferienhof-tannen.de · r.tannen@t-online.de

FW	7,5 km	1	90	4	5	48,00	58,00
FW	7,0 km	1	35	3	4	34,00	39,00
FW	7,0 km	1	47	3	4	39,00	44,00

Alles unter einem Dach: Nordseetherme Bensersiel

Erlebnisbad – Saunawelt – Therapiezentrum – Fitness & Wellness – Bistro

UNSERE WOHLFÜHLANGEBOTE

2 Std. Bad	7,- €	Klassische Massage	19,- €
4 Std. Bad & Sauna	13,50 €	Kleopatra-Bad	
2 Std. Bad, Sauna, Fitness	16,50 €	(Meersalz-Milchbad)	29,- €



Weitere Angebote und Spartarife der Nordseetherme Bensersiel unter www.bensersiel.de

* Die Preise gelten für Erwachsene. Als Gast der Nordseetherme werden Ihnen die Parkgebühren erstattet.

NORDSEETHERME BENSERSIEL

Tel. 049 71/9 17-220
nordseetherme@bensersiel.de

www.bensersiel.de/nordseetherme
www.facebook.com/bensersiel

ESENS
BENSERSIEL
Nordseeheilbad

Informationen

Preise und Beschreibungen

Die Preise und Hausbeschreibungen entsprechen den Angaben des Vermieters. Die Preise sind teilweise von der Personenbelegung und Aufenthaltsdauer abhängig. Beispielsweise können für Doppelzimmer zur Alleinbenutzung Zuschläge erhoben werden. Bei ganzjährigen Vermietungsbetrieben gelten die Mindestpreise in der Wintersaison (siehe Saisonzeiten). Alle Preise enthalten die gesetzliche Umsatzsteuer.

Piktogramme

Die Piktogramme werden unterkunftsbezogen angezeigt. Angaben zur genauen Ausstattung erhalten Sie über den Vermieter oder über www.bensersiel.de

Gästebeitrag

In Esens, Benersiel und Sterbur wird Gästebeitrag erhoben. Weitere Informationen finden Sie im Urlaubsmagazin auf S. 40/41.

Saisonzeiten

Jeder Vermieter legt seine Saisonzeiten selbst fest. Viele Vermieter orientieren sich dabei an den Saisonzeiten des Tourismusbetriebes: Nebensaison (15.03.–14.06.), Hauptsaison (15.06.–14.09.), Nebensaison (15.09.–31.10.) und Wintersaison (01.11.–14.03.)

Planquadrat und Ortspläne

Bei jeder Unterkunft steht eine Angabe zum Planquadrat (z. B. Plan C8). Die zugehörigen Ortspläne finden Sie im Urlaubsmagazin auf den Seiten 44–47.

Unterkünfte finden

Stöbern Sie in Ruhe, bis Sie Ihre Wunscherunterkunft gefunden haben. Alternativ dazu können Sie auch unsere Unterkunftssuche im Internet nutzen: Über die Schnellsuche auf unserer Homepage www.bensersiel.de sowie im Bereich „Übernachten“ finden Sie freie Quartiere. Gerne sind auch unsere Mitarbeiterinnen und Mitarbeiter der Tourist-Information bei der Unterkunftssuche behilflich.

Reservierung und Buchung

Wenn Sie sich für Ihr Urlaubsquartier entschieden haben, setzen Sie sich direkt mit dem Vermieter in Verbindung. Bei der Suche nach einer Unterkunft ist Ihnen die Tourist-Information gern behilflich. Telefonisch unter 0 49 71/9 17-0, per E-Mail: nordseurlaub@bensersiel.de und auch persönlich vor Ort.



Fahrad-
freundliche
Übernachtungs-
betriebe



DLG-geprüfter
Urlaub auf dem
Bauernhof



Strom aus
regenerativer
Energie



Ökologische
Landwirt-
schaft



QR Codes im Gastgeberverzeichnis

In diesem Heft finden Sie an vielen Stellen kleine quadratische Würfelmuster, sogenannte Quick-Response-Codes oder kurz QR-Codes. In diese Codes sind Verlinkungen zu bestimmten Internetseiten eingebettet. Mit Ihrem Smartphone, Handy, Tablet-PC oder Notebook mit Kamera sowie einer speziellen Software können Sie den QR-Code lesen und erhalten so schnell und einfach weiterführende Informationen.



KinderFerienLand Niedersachsen

Bei unseren KinderFerienLand Niedersachsen-Betrieben können Sie auf familienfreundlichen Service zählen und Ihren Urlaub einfach genießen! In Benersiel ist die Nordseetherme, Bennis Abenteuerland und das Nord-seehotel Hörn van Diek zertifiziert.



iMarke – das Markenkonzept für Tourist- Informationsstellen

Die „i-Marke“ ist ein deutschlandweit einheitliches und modernes Qualitätszeichen des Deutschen Tourismusverbandes e.V. (DTV) für Tourist-Informationen. Die Tourist-Information in Benersiel wurde nach erfolgreicher Qualitätsüberprüfung mit der i-Marke ausgezeichnet.

Herausgeber: Esens-Benersiel Tourismus GmbH / 2017, Am Strand 8, 26427 Benersiel; **Konzeption & Gestaltung:** DOCK26, Wittmund; **Anzeigenteil:** Venus.Werbeagentur GmbH; **Druck:** Brune-Mettcker Druck- und Verlagsgesellschaft mbH, Wilhelmshaven; **Fotos:** Siehe Urlaubsmagazin

Urlaubsgefühle
für zu Hause

Werden Sie Fan
von Esens-Benersiel
auf Facebook!



facebook.com/bensersiel

Reise gebucht? Auch an den Reiseschutz denken!

Unsere Leistungen für Sie:	Storno-Versicherung	StornoPlus-Versicherung
1 Stornokosten-Versicherung: Erstattung der Stornokosten oder Übernahme der Mehrkosten der verspäteten Hinreise. Die telefonische Stornoberatung hilft schnell bei allen Stornofragen.	✓	✓ + Pannen- und Unfall-schutz, wenn Ihr Auto streikt!
2 Reiseabbruch-Versicherung: Erstattung der Mehrkosten bei außerplanmäßiger Rückreise sowie der nicht genutzten Reiseleistungen bei Reiseabbruch.	✓	✓
3 Mobiliar- und Schlüssel-Schutz: Erstattung der Kosten für Schlüsseldienst und Ersatzschlüssel, wenn Schlüssel für die gemietete Unterkunft abhanden kommen. Übernahme der Kosten, wenn Schäden an mobilen Einrichtungsgegenständen in der gemieteten Unterkunft verursacht werden. Versicherungssumme: € 1.000,- je Reise.	✓	✓
4 Krankenrücktransport-Versicherung: Organisation und Kostenübernahme des medizinisch sinnvollen und vertretbaren Rücktransports an den Heimatort.		✓
5 Reisegepäck-Versicherung: Entschädigung bei Verlust oder Beschädigung von mitgeführtem oder aufgegebenem Reisegepäck. Versicherungssumme: € 2.000,- je Reise.		✓
6 Fahrrad-Schutz: Übernahme der Reparaturkosten bei Fahrradpanne oder Unfall bis € 150,-.		✓

Gesamtpreis je Reise = alle gebuchten Reiseleistungen für alle zu versichernden Pers.	Storno-Versicherung		StornoPlus-Versicherung max. Reisedauer 30 Tage		Gesamtpreis je Reise = alle gebuchten Reiseleistungen für alle zu versichernden Pers.	Storno-Versicherung		StornoPlus-Versicherung max. Reisedauer 30 Tage																																											
	1	2	3	4		5	6	1	2	3	4	5	6																																						
Gesamtpreis in € bis	150,-	6,-	9,-	3.500,-	95,-	119,-	250,-	9,-	16,-	4.000,-	109,-	136,-	500,-	17,-	26,-	5.000,-	135,-	159,-	750,-	26,-	36,-	6.000,-	169,-	194,-	1.000,-	32,-	44,-	7.000,-	199,-	229,-	1.500,-	39,-	54,-	8.000,-	229,-	263,-	2.000,-	49,-	69,-	9.000,-	259,-	299,-	2.500,-	66,-	86,-	10.000,-	289,-	335,-	3.000,-	81,-	99,-

Wichtig:

- Der Gesamtpreis je Reise errechnet sich aus der Summe aller gebuchten Reiseleistungen (z.B. Unterkunft, An- und Abreise, Ausflüge, Eintrittskarten etc.) aller zu versichernden Personen.
- Ausflüge ins benachbarte Ausland sind mitversichert – im Rahmen der StornoPlus-Versicherung jedoch nur bis jeweils 48 Stunden.

Abschlussfrist:

Bei Buchung der Reise, spätestens jedoch 14 Tage nach Zugang der Buchungsbestätigung. Bei Buchung innerhalb von 14 Tagen vor Reisebeginn ist der Versicherungsabschluss nur am Buchungstag bzw. bei Erhalt der Buchungsbestätigung, spätestens innerhalb der nächsten drei Werktage, möglich.

Selbstbeteiligung:

Stornokosten- und Reiseabbruch-Versicherung
20 % des erstattungsfähigen Schadens, mindestens € 25,- je versicherter Reise.

Mobiliar- und Schlüssel-Schutz

Ohne Selbstbeteiligung. Bagatellschäden bis € 25,- sind nicht erstattungsfähig.

Krankenrücktransport-Versicherung, Reisegepäck-Versicherung, Fahrrad-Schutz

Ohne Selbstbeteiligung.

Es gelten die Versicherungsbedingungen VB-ERV/TID 2015. Leistungs- und Prämienänderung vorbehalten.

Der Reiseversicherer der ERGO

Piktogramme

- Dusche oder Bad/WC
- Etagedusche od. Bad/WC
- Parkplatz am Haus
- Garage
- Haustiere auf Anfrage erl.
- Behindertenfreundlich
- Für Rollstuhlfahrer geeignet
- Lift
- Allergikerfreundlich
- Internetzugang
- Raucher
- Garten
- Balkon
- Terrasse
- Waschmaschine
- Trockner
- Fernseher
- Mikrowelle
- Geschirrspüler
- Fahrradverleih
- Kinderspielplatz
- Kinderbett
- Kinderhochstuhl
- Bettwäsche inkl.
- Bettwäsche mietbar
- Handtücher inkl.
- Handtücher mietbar
- Verbrauchsabh. Nebenkosten inkl.
- Reitmöglichkeit
- Nichtraucher
- Frühstück gegen Aufpreis
- Gästeküche
- Sauna
- Solarium
- Hallenbad
- Hausprospekt
- Telefon
- Safe
- Restaurant

Betriebsart

- H Hotel
- HG Hotel garni
- B Bauernhof
- FH Ferienhaus
- FW Ferienwohnung
- G Gästehaus
- HPS Hotel-Pension
- PS Pension
- PZ Privatzimmer

Zimmertyp

- H Hotel
- HG Hotel garni
- B Bauernhof
- FH Ferienhaus
- FW Ferienwohnung
- G Gästehaus
- HPS Hotel-Pension
- PS Pension
- PZ Privatzimmer

Ob Ihre Wunschunterkunft frei ist, erfahren Sie auf: bensersiel.de/uebernachten

